



ENTSCHEIDUNGSBAUM MOBILITÄT

ABWÄGUNG DER TEILNAHMENOTWENDIGKEIT

- Wie wichtig ist der Anlass für mich?
- Habe ich überhaupt Zeit dafür?
- Habe ich einen eigenen Beitrag?
- Was verpasse ich, wenn ich nicht teilnehme?
- Wie einmalig ist der Anlass?
- Wie viele Personen meiner Gruppe nehmen teil?

TEILNAHME

KANN ICH VIRTUELL TEILNEHMEN?

- Welche Tätigkeiten nehme ich im Rahmen des Anlasses wahr?
Habe ich eine aktive oder passive Rolle?
- Welcher zusätzliche Mehrwert entsteht durch eine physische Teilnahme?
- Welche Einsparungen (Zeit, Kosten, CO₂) ergeben sich durch eine virtuelle Teilnahme?

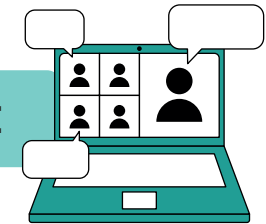
NEIN

KANN ICH MIT DEM ÖFFENTLICHEN VERKEHR ANREISEN?

- Ist für die vorliegende Reisedistanz der öffentliche Verkehr zu nutzen?
▶ Ein Flug darf nur gewählt werden, wenn die Reisezeit mit dem öffentlichen Verkehr mehr als 7 Stunden beträgt (vgl. Merkblatt Spesen und Reiseziele-Liste).
- ▶ Weitere fakultätsinterne Reiserichtlinien sind zu beachten!
- Kann ich die Reisezeit im Zug produktiv nutzen?
- Welche Einsparungen (Zeit, Kosten, CO₂) ergeben sich durch eine Zugreise?
▶ Chronotrains: Karte mit Zugreisezeiten
▶ Ecopassenger: Vergleich der Umweltbelastung verschiedener Reisemittel

JA

1 VIRTUELLE TEILNAHME



JA

2 REISE MIT KLIMAFREUNDLICHEN VERKEHRSMITTELN



NEIN

3 MÖGLICHST KLIMAFREUNDLICHE FLUGREISE



- Economy fliegen (vgl. Spesenreglement)
- Direktflug bevorzugen
- Teilstrecken mit dem öV zurücklegen
- CO₂-effizientere Airlines und Flugverbindungen berücksichtigen (Airline Ranking, GoogleFlights)

TIPPS

- Der IT-Support der Universität Luzern unterstützt bei Fragen und Schwierigkeiten.
- Für hybride und virtuelle Formate stehen Konferenz-eulen zur Verfügung, die automatisch sprechende Personen im Raum fokussieren.

- SimpleTrain ermöglicht eine unkomplizierte Buchung von Zugreisen.
- 1. Klasse-Fahrten ins Ausland sind nach Absprache mit dem Fakultätsmanagement möglich (vgl. Spesenreglement).
- Mit einem Interrail-Pass lassen sich Termine an unterschiedlichen Destinationen kostengünstig kombinieren.

- Mehrere Reiseaktivitäten möglichst bündeln.
- Dienstreisen wenn möglich mit einem Besuch einer nahegelegenen Partneruniversität kombinieren. Auskünfte erteilt die Mobilitätsstelle der Fakultät.