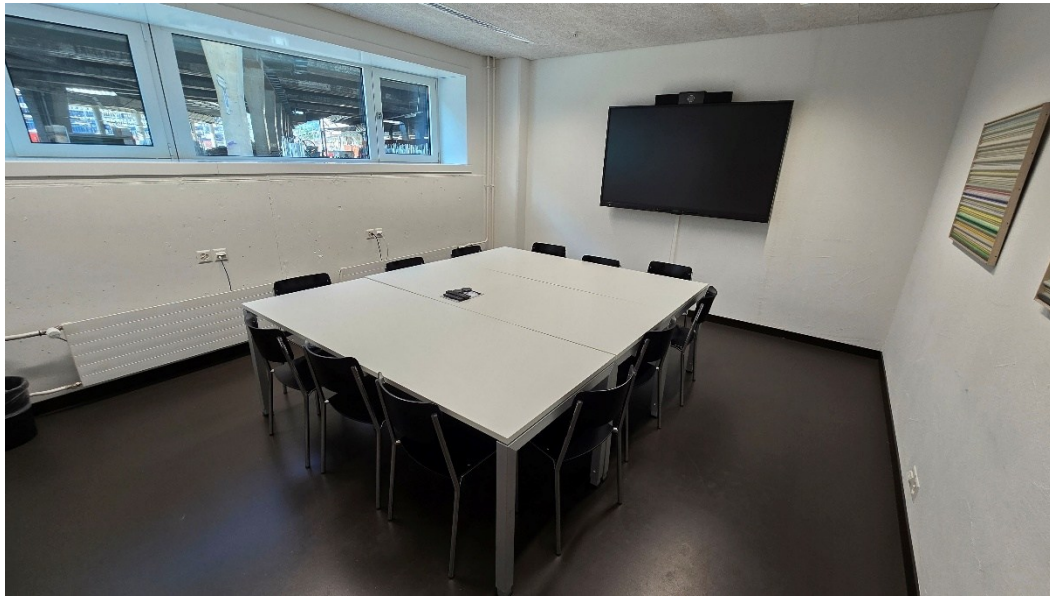


# Gruppenraum E.411 - EG



Max. zulässige Personenzahl	12 Personen
Mobiliar	3 Tische nicht fixiert, Bestuhlung Block
	Keine IV-Plätze vorhanden
	0 Rednerpultaufsatz
	1 Whiteboard fix montiert
	0 Flipchart
AV-Technik	0 Beamer
	1 Screen TV
	2 Click-Share
	0 Visualizer
	0 Touchpanel
	Keine Beschallung
Podcast möglich	Nein
Übertragung möglich	Nein
Mikrofone	0 Head-Set
	0 Stabmikrofon
	0 Umhängemikrofon
	0 Deckenmikrofon
Induktionsschleife für Hörgeschädigte	Nein
Notebook	Nein
Programme auf Notebook	-
	-
	-
	-
Arbeitsplätze mit Stromanschluss	Nein
Fenster	Ja
Buchung	Intern: via RD
	Extern: <a href="#">Raummiete</a>