



# NF RECHT KSF | TF | VPF

# STUDIUM IM NEBENFACH RECHT – HERZLICH WILLKOMMEN!



## Programm:

- Inhalt, Planung KSF | TF
- Inhalt, Planung VPF (60 Cr / 30 Cr)
- Organisatorisches

# NF RECHT KSF | TF

INHALT NF RECHT BACHELOR KSF |TF = ASSESSMENT BACHELOR  
RECHT

Herbst	Fach	ECTS	SWS		Frühjahr	Fach	ECTS	SWS
	Einführung in die Rechtswissenschaft und das juristische Arbeiten (ERJA)	2	3			Privatrecht (OR AT II)	6	3
	Privatrecht (Einleitungsartikel ZGB und Personenrecht)	6	3			Übungen Privatrecht	2	2
	Privatrecht (OR AT I)	6	3			Öffentliches Recht (Grundrechte)	6	3
	Übungen Privatrecht	2	3			Öffentliches Recht (Völkerrecht)	4	2
	Öffentliches Recht (Bundesstaatsrecht)	6	3			Übungen Öffentliches Recht	3	3
	Übungen Öffentliches Recht	1	1			Strafrecht (AT II)	6	3
	Strafrecht (AT I)	6	3			Übungen Strafrecht	2	2
	Übungen Strafrecht	2	2				29	18
		31	21					
Prüfung	Einführung in die Rechtswissenschaft (passed/failed)				Prüfungen	Privatrecht		
	Einführung in das jurisitsche Arbeiten (schriftliche Arbeit; passed/failed)					Öffentliches Recht		
						Strafrecht		

## EMPFEHLUNG NF KSF | TF

Nebenfach Recht = Assessment Bachelorstudium RF

- Absolvieren NF Recht im **zweiten Studienjahr**. Aussetzen Hauptfach, zwei Semester Rechtsstudium
  - ✓ analog Bachelor Assessmentstudierende, vgl. Musterstudienplan Bachelor Recht (Reglementeseite)
  - ✓ Keine ÜBERSCHNEIDUNGEN VON VORLESUNGEN MIT HAUPTFACH, vgl. Vorlesungsplan Bachelor 1. Semester (Lehrveranstaltungsseite)
- 1. Studienjahr (HS) Absolvierung ERJA
- 2. Studienjahr: HS und FS gemäss Musterstudienplan Bachelor (Assessment)
  - ✓ Klärung Interesse Nebenfach Recht bei Studienbeginn
  - ✓ Verteilung Workload Nebenfach Recht

EMPFEHLUNG NEBENFACH RECHT KSF | TF (VOLLZEIT RECHT)

Pflicht	LV im HS 2025	LV im FS 2026
ERJA I:	Einführung in die Rechtswissenschaft	
ERJA II	Einführung in das juristische Arbeiten	
Privatrecht	Einleitungsartikel ZGB OR AT I Übungen ZGB + OR AT I	OR AT II Übungen OR AT II
Öffentliches Recht	Bundesstaatsrecht Übungen Öff. Recht	Grundrechte Völkerrecht Übungen Öff. Recht + Völkerrecht
Strafrecht	Strafrecht AT I Übungen Strafrecht	Strafrecht AT II Übungen Strafrecht
Leistungskontrollen	Einführung in die Rechtswissenschaft Einführung in das juristische Arbeiten	Privatrecht (Ass.) Öffentliches Recht (Ass) Strafrecht AT (Ass)

EMPFEHLUNG NEBENFACH RECHT KSF | TF (VARIANTE)

Pflicht	LV im HS 2025	FS 2026	LV im HS 2026	LV im FS 2027
ERJA I:	Einführung in die Rechtswissenschaft			
ERJA II	Einführung in das juristische Arbeiten			
Privatrecht			Einleitungsartikel ZGB OR AT I Übungen ZGB + OR AT I	OR AT II Übungen OR AT II
Öffentliches Recht			Bundesstaatsrecht Übungen Öff. Recht	Grundrechte Völkerrecht Übungen Öff. Recht + Völkerrecht
Strafrecht			Strafrecht AT I Übungen Strafrecht	Strafrecht AT II Übungen Strafrecht
Leistungskontrollen	Einführung in die Rechtswissenschaft, Einführung in das juristische Arbeiten			Privatrecht (Ass.) Öffentliches Recht (Ass) Strafrecht AT (Ass)



Vorlesungsplan Bachelor NF Recht – 1. NF Recht Semester HS 2025 (gemäss Musterstudienplan)

Zeit	Montag	Dienstag	Mittwoch	Donnerstag	Freitag
08 <sup>15</sup> - 10 <sup>00</sup>		<u>Übg PR ZGB 1</u> Oberholzer/Schumacher/Salihu <u>Übg PR OR AT I 1+2</u> Verde+Wey <u>Übg ÖffR 1</u> Käslin <u>Übg Strafr AT I 1</u> Strebel	<u>Öff. Recht (Bundesstaatsrecht)</u> Meier	<u>ERJA I Einf. Rechts-wissenschaft</u> Norer	<u>Übg PR ZGB 6</u> Humbel <u>Übg PR OR AT I 6</u> Benz/Briner/Grünig <u>Übg ÖffR 5+6</u> Breda+Brnic <u>Übg Strafr AT I 5+6</u> Brand+Bertschinger
10 <sup>15</sup> - 12 <sup>00</sup>		<u>Übg PR ZGB 2</u> Oberholzer/Schumacher/Salihu <u>Übg PR OR AT I 3+4</u> Verde+Wey <u>Übg Strafr AT I 2</u> Strebel	<u>Übg PR ZGB 3+4</u> Biderbost+Salihu/Suter <u>Übg ÖffR 2</u> Benchemakh <u>Übg Strafr AT I 3</u> Gisler	<u>ERJA I Einf. Rechts-wissenschaft</u> Benz/Briner/Grünig	<u>Privatrecht (Einl. ZGB und PersR)<sup>5</sup></u> Karavas
12 <sup>15</sup> - 14 <sup>00</sup>		<u>Öff. Recht (Bundesstaatsrecht)<sup>1</sup></u> Meier <u>Privatrecht (OR AT I)<sup>2</sup></u> William		<u>Privatrecht (Einl. ZGB und PersR)</u>	<u>PrivatR (OR AT I)</u> William (ohne 28.11.)
14 <sup>15</sup> - 16 <sup>00</sup>		<u>Strafrecht (AT I)</u> Coninx	<u>ERJA II Einf. Jur. Arbeiten<sup>3</sup></u> Luminati <u>Strafrecht (AT I)<sup>4</sup></u>	<u>ERJA I Introduzione</u> Luminati/Bignasca <u>Übg PR ZGB 5</u> Ulli <u>Übg ÖffR 4</u> Schär <u>Übg Strafr AT I 4</u> Hodel	keine Bachelor-Vorlesungen und Übungen am 28.11.25!  Die Übungen werden am 26.11. von 16-18 h vorgeholt.
16 <sup>15</sup> - 17 <sup>00</sup>				<u>ERJA I Introduzione</u> Luminati/Bignasca	

1 Öff. Recht (Bundesstaatsrecht): 14-tägl. – gerade Kalenderwochen – ab 16.9.  
3 ERJA II Einf. Jur. Arbeiten; 14-tägl. – gerade Kalenderwochen – ab 17.9.  
5 Privatrecht (Einl. ZGB und PersRe): 14-tägl. - ungerade Kalenderwochen - ab 26.9.

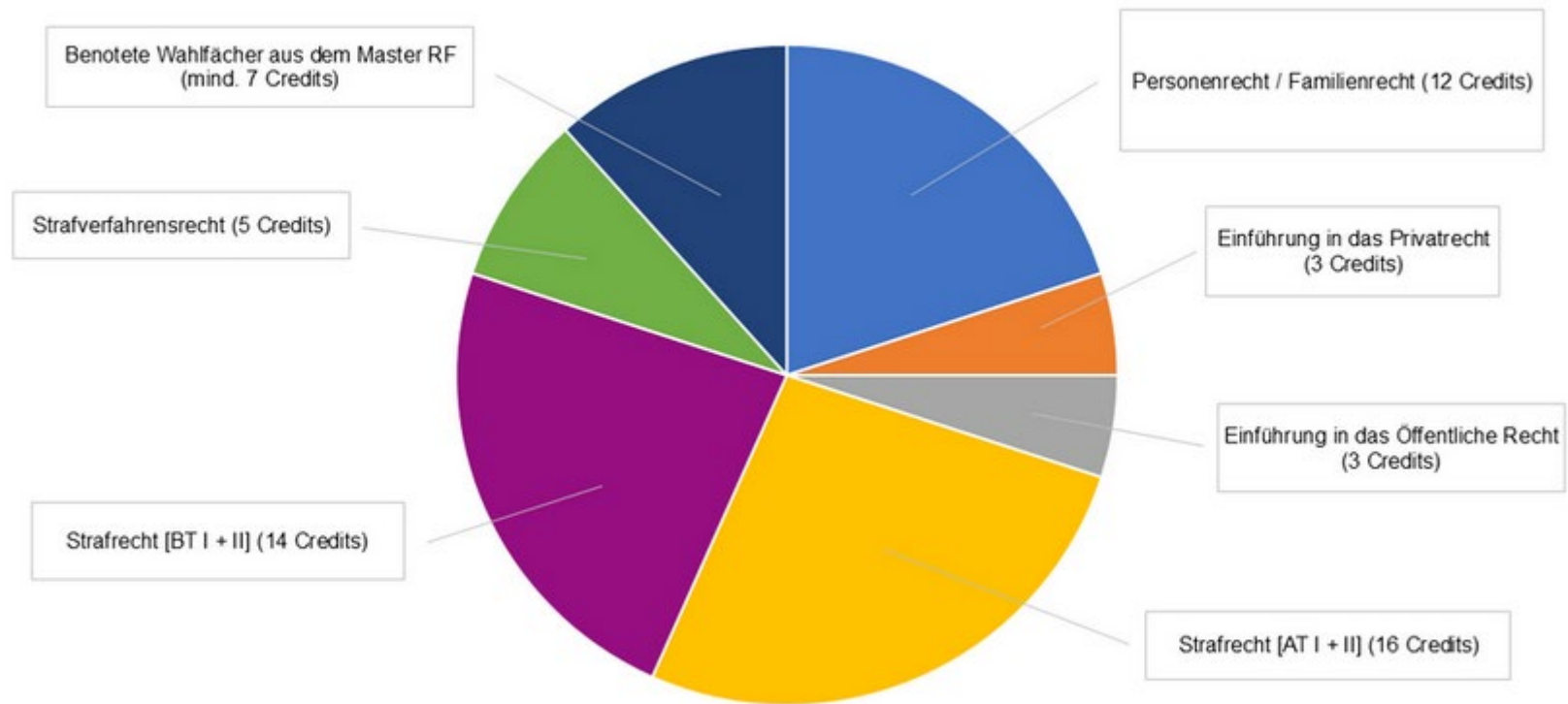
2 Privatrecht OR AT I: 14-tägl. – ungerade Kalenderwochen – ab. 23.9.  
4 Strafrecht (AT I): 14-tägl. – ungerade Kalenderwochen – ab 24.9.



# NF RECHT VPF

# INHALT NF VPF 60 CR

## Studienaufbau Minor gross (60 Credits)



**Mi, 21.01.2026,  
08.15–09.45  
Uhr, HS 1  
(Prüfung WF)**

Vorlesungsplan Nebenfach Recht VPF HS 2025 (60 Cr) - 1. Semester gemäss Planungsempfehlung

! Wegleitung Nebenfach Recht

Zeit	Montag	Dienstag	Mittwoch	Donnerstag	Freitag
08 <sup>15</sup> - 10 <sup>00</sup>		<u>Übg StrafR AT I 1</u> Strebel			<u>Übg StrafR AT I 5+6</u> Brand+Bertschinger
10 <sup>15</sup> - 12 <sup>00</sup>		<u>Übg StrafR AT I 2</u> Strebel	<u>Einführung in das öffentliche Recht</u> Norer		
12 <sup>15</sup> - 14 <sup>00</sup>					
14 <sup>15</sup> - 16 <sup>00</sup>		<u>Strafrecht (AT I)</u> Coninx	<u>Strafrecht (AT I)<sup>2</sup></u> Coninx	<u>Übg StrafR AT I 4</u> Hodel	

<sup>2</sup> Strafrecht (AT I): 14-tägl. – ungerade Kalenderwochen – ab 24.9. (Podcasts)  
Einführung in das öffentliche Recht – Prüfung am Mi, 21.01.2026, 08:15 - 09:45 Uhr, HS 1 ([Prüfung WF](#))

PLANUNGSEMPFEHLUNG NEBENFACH RECHT VPF 60 CR – 3. SEM

Planungsempfehlung für Nebenfach Recht (60 Credits)   VPF						
	Semester 1 HS	Semester 2 FS	Semester 3 HS	Semester 4 FS	Semester 5 HS	Semester 6 FS
Vorlesungen RF			Personenrecht (ohne jur. Personen) mit Übungen <sup>1</sup> Familienrecht mit Spezialübungen <sup>2</sup>			Mastervorlesung / GLV
	Strafrecht AT I; Übungen Strafrecht AT I	Strafrecht AT II; Übungen Strafrecht AT II	Strafrecht BT I	Strafrecht BT II; Übungen Strafrecht BT I	Strafverfahrensrecht (Vertiefung), Master Übungen Strafrecht BT II	
Vorlesungen WF	Einführung in das öffentliche Recht	Einführung in das Privatrecht				
Prüfungen WF	Einführung in das öffentliche Recht	Einführung in das Privatrecht				
Prüfungen RF		Strafrecht AT	Personenrecht (ohne jur. Personen) und Familienrecht (Spezialprüfung) (Strafrecht AT)		Strafrecht BT; Strafverfahrensrecht (Vertiefung), Master	Masterprüfungen
Credits	3	19	12		19	mind. 7
Empfänger		8	13	11	11	9
1 Privatrecht (PersR, ohne juristische Personen): Vorlesungen 1-9, Übungen Privatrecht ZGB bis und mit Fall 7						
2 Die Spezialübungen finden nach Absprache mit der VPF erstmals ab HS 2025 statt.						

16-17.12.2025  
VV\_Uniportal  
OLAT

Vorlesungsplan Nebenfach Recht VPF HS 2025 (60 CR) – 3. Semester gemäss Planungsbeispiel

[Wegleitung Nebenfach Recht](#)

Zeit	Montag	Dienstag	Mittwoch	Donnerstag	Freitag
08 <sup>15</sup> - 10 <sup>00</sup>		<a href="#">Übg PR ZGB 1</a>			<a href="#">Übg PR ZGB 6</a> Humbel
10 <sup>15</sup> - 12 <sup>00</sup>		<a href="#">Übg PR ZGB 2</a>	<a href="#">Privatrecht (Familienrecht)<sup>1</sup></a> Coskun		<a href="#">Privatrecht (Einl. ZGB und PersR)<sup>3</sup></a> (1-9) Karavas
			<a href="#">Strafrecht (BT I)<sup>2</sup></a> Eicker		
12 <sup>15</sup> - 14 <sup>00</sup>	<a href="#">Privatrecht (Familienrecht)</a> Coskun			<a href="#">Privatrecht (Einl. ZGB und PersR) (1-9)</a> Karavas <a href="#">Strafrecht (BT I)</a> Eicker	
14 <sup>15</sup> - 16 <sup>00</sup>				<a href="#">Übg PR ZGB 5</a> Ulli	

<sup>1</sup> Privatrecht (Familienrecht): 14-tägl. - gerade Kalenderwochen - ab 17.9

<sup>2</sup> Strafrecht (BT I): 14-tägl. - ungerade Kalenderwochen - ab 24.9.

<sup>3</sup> Privatrecht (Einl. ZGB und PersRe): 14-tägl. - ungerade Kalenderwochen - ab 26.9.

**Start Übungen ZGB: ab 2. Semesterwoche, Übungsfälle 1.7**



## PERSONEN- UND FAMILIENRECHT

Website NF Recht | Hinweise Personen- und Familienrecht

Personenrecht Vorlesungen (Privatrecht (Einleitung ZGB und Personenrecht) Doppelstunden 1-9

Übungen Privatrecht ZGB, «Einführung in die Falllösungstechnik» und «ÜBUNGSFÄLLE 1-7» [Gr. 1-6] (Start 2. SW)

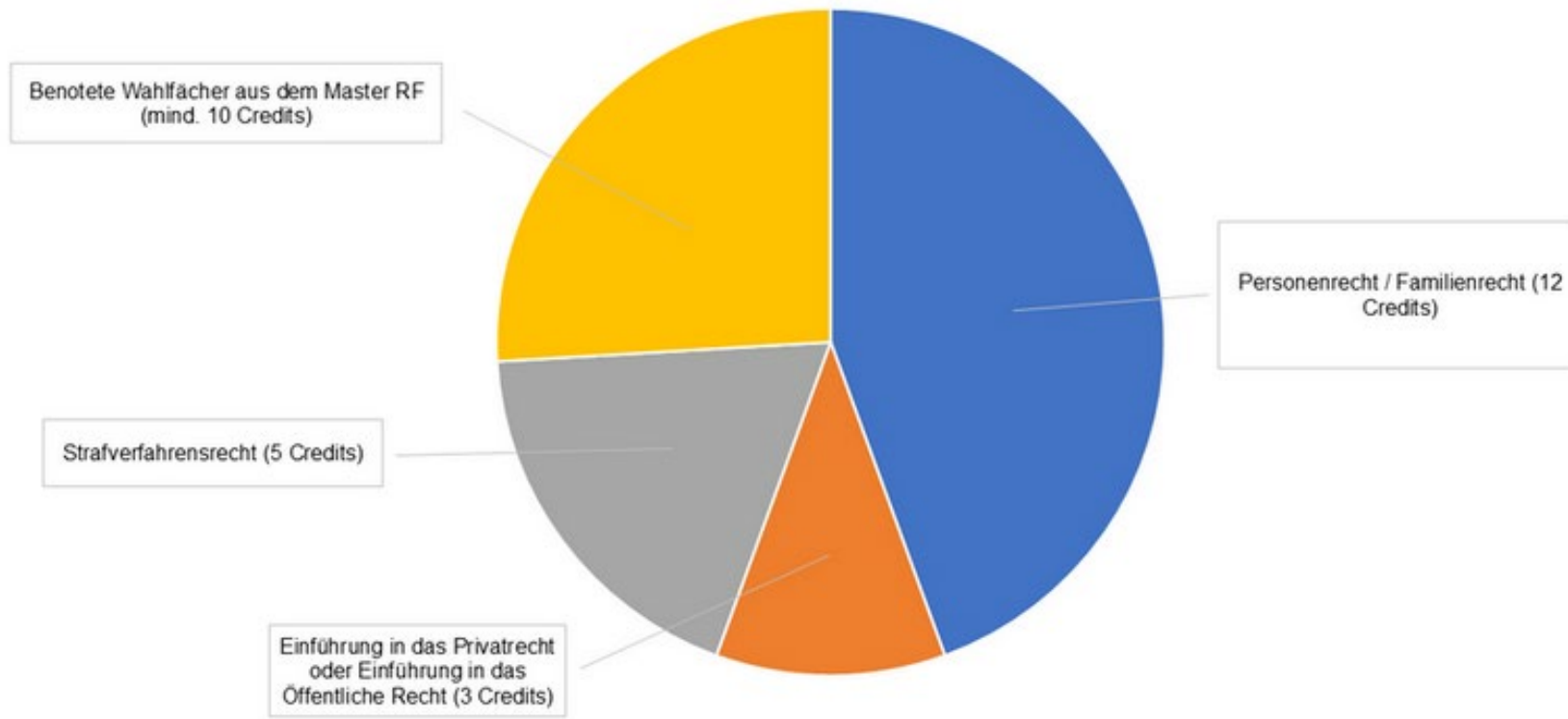
Familienrecht (alle VL, Güterrecht nicht Prüfungsrelevant)  
Spezialübungen «Familienrecht für NF Recht VPF»

16./17.12.2025; 13.15–17.00 Uhr im Hörsaal 4.B55



# INHALT NF VPF 30 CR

## Studienaufbau Minor klein (30 Credits)



Vorlesungsplan Nebenfach Recht VPF HS 2025 (30 Cr) - 1. Semester gemäss Planungsempfehlung

! Wegleitung Nebenfach Recht

Zeit	Montag	Dienstag	Mittwoch	Donnerstag	Freitag
08 <sup>15</sup> - 10 <sup>00</sup>					
10 <sup>15</sup> - 12 <sup>00</sup>			<u>Einführung in das öf- fentliche Recht</u>  Norer		
12 <sup>15</sup> - 14 <sup>00</sup>					
14 <sup>15</sup> - 16 <sup>00</sup>					

<sup>2</sup> Strafrecht (AT I): 14-tägl. – ungerade Kalenderwochen – ab 24.9. (Podcasts)  
Einführung in das öffentliche Recht – Prüfung am Mi, 21.01.2026, 08:15 - 09:45 Uhr, HS 1 ([Prüfung WF](#))

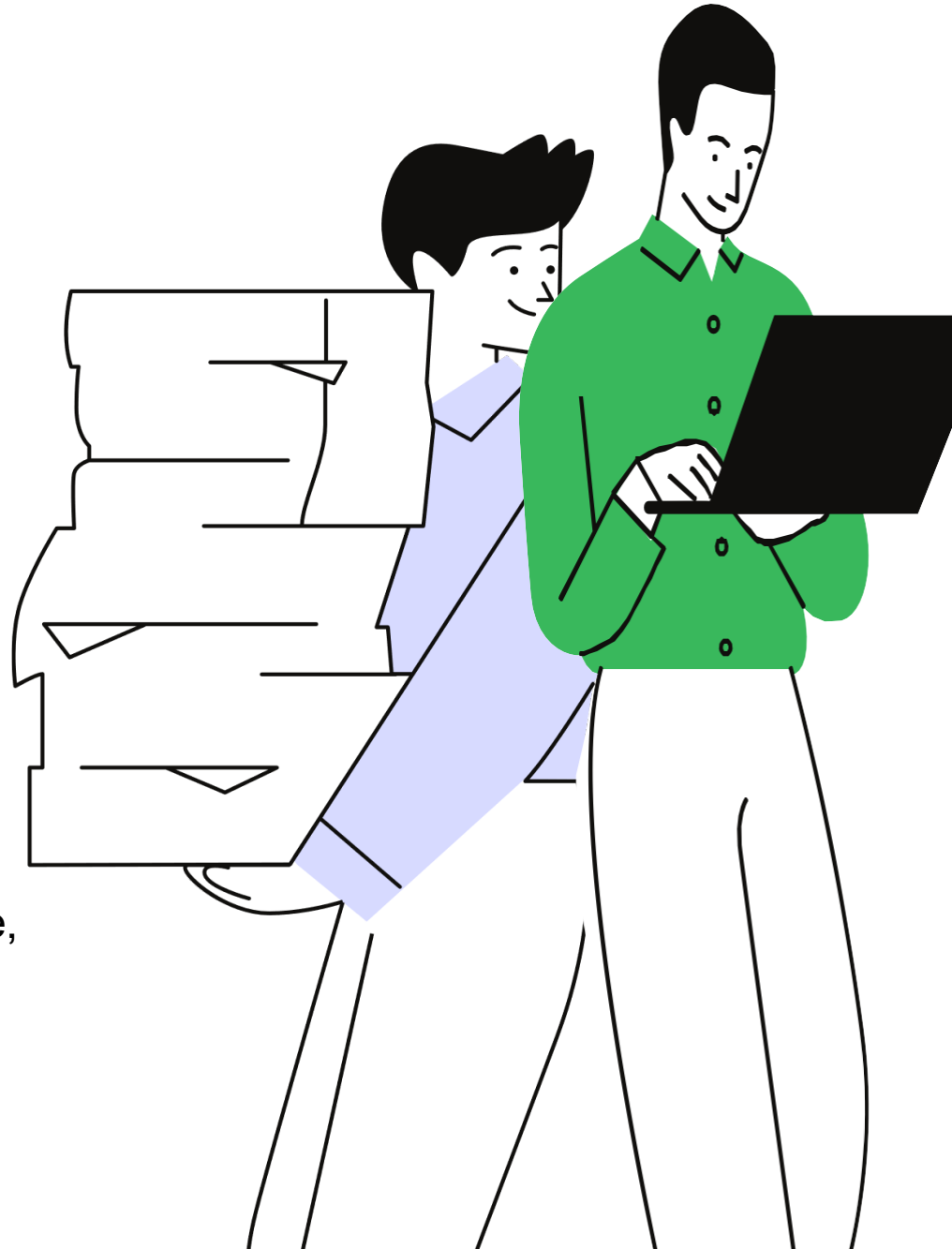
# ANMELDUNG VORLESUNGEN

# VORLESUNGEN

A screenshot of the OLAT login interface. At the top, there are three buttons: a blue button with a white building icon labeled 'Anmelden mit AAI Konto', a grey button with a black arrow icon labeled 'Mit Konto anmelden', and a grey button with a black person icon labeled 'Gastzugang'. Below these is a white box titled 'OLAT Anmeldung'. Inside this box, the text reads: 'Bitte wählen Sie Ihre Institution. Für die Authentifizierung werden Sie weitergeleitet.' Below the text is a dropdown menu showing 'Universität Luzern' with a downward arrow. At the bottom of the white box is a large orange button labeled 'Login'.

## ÜBUNGEN NEBENFACH RECHT VPF

- 4 Übungen im 1. Sem NF KSF | TF :
  - Übungen **Privatrecht** ZGB
  - Übungen **Privatrecht** ORAT I
  - Übungen **Öffentliches Recht** (Bundesstaatsrecht)
  - Übungen **Strafrecht** (Allgemeiner Teil I)
- 2 Übungen im Nebenfach Recht VPF
  - Übungen **Privatrecht** ZGB
  - Übungen **Strafrecht** (Allgemeiner Teil I)
- 5 – 6 Gruppen zur Auswahl: eine Gruppe wählen!
- Eintrag in OLAT ab Donnerstag, 07.00 Uhr – first come, first served.
- Unterschiedlicher Start der Übungen, 14-täglich



# ORGANISATORISCHES



- Keine Präsenzpflcht (Ausnahmen vermerkt im VV)
- Podcasts aller Bachelorvorlesungen an der RF (nicht aber Übungen)
- Aufzeichnungen der Mastervorlesungen RF (Vermerk VV) Digitale Lehre RF
- OLAT Eintrag empfohlen (Eintrag in OLAT ersetzt **nicht** die Prüfungsanmeldung)
- Übungen Strafrecht AT, Privatrecht ZGB: Eintrag in OLAT erst ab Donnerstag, 18. September 2025 möglich

# PRÜFUNGEN ANMELDUNG



# PRÜFUNGEN RF (UND WF)

- Anmeldung erforderlich im UniPortal
  - HS 2025: 30. Oktober bis 13. November; FS 2026: 2. bis 16. April 2026
- Infomail des Dekans RF
- **Prüfungssessionen**
  - HS 2025: 6. bis 26. Januar 2026
  - WF: Prüfung «Einführung in das öffentliche Recht»:  
– *Mi, 21.01.2026, 08.15–09.45 Uhr, HS 1 (WF)*
- Prüfungswebseite RF | Prüfungswebsite WF
  - Alles Wichtige!
  - Fristen, Prüfungsplan
  - Anmeldung / Abmeldung
  - BYOD
  - Gesuche: Nachteilsausgleiche etc.



## NACHTEILSAUSGLEICHE

- Gesuche immer bei Major-Fakultät einreichen
- Fristen der RF beachten: im HS 2025 bis 15. Oktober 2025, im FS 2026 bis am 15. März 2025
- Gesuch so schnell wie möglich einreichen



# Good to know

# SEMESTERDATEN

## 1. Spezielle Semesterdaten RF beachten!



### Herbstsemester 2025

TAG	DATUM	ANLASS
Fr.	12. September	Einführungstag für Neustudierende
Mo.	15. September	Beginn der Lehrveranstaltungen
Do.	02. Oktober	St. Leodegar (städtischer Feiertag): vorlesungsfrei
Do.	06. November	Dies academicus (Vorlesungsbetrieb: ab 14:00 Uhr oder Anlass mit Ehrendoktorin / Ehrendoktor)
Mo.	08. Dezember	Mariä Empfängnis (Feiertag): vorlesungsfrei
Fr.	12. Dezember	Ende der Lehrveranstaltungen RF
Di.-Fr.	09.-19. Dezember	Prüfungen englischsprachige Lehrveranstaltungen
Di.-Mo.	06.-26. Januar 2026	Prüfungen deutschsprachige Lehrveranstaltungen
Fr.	13. März 2026	Diplomfeier HS 2025



# WEBSITES RF

## Nebenfach Recht

Inhalt, Übersicht Pflichtleistungen, Musterstudienpläne  
Planungsempfehlungen

[www.unilu.ch/rf/reglemente](http://www.unilu.ch/rf/reglemente)

Wegleitung Nebenfach Recht, Musterstudienplan Bachelor  
Recht (insb. für Nebenfach TF| KSF)

[www.unilu.ch/rf/pruefungen](http://www.unilu.ch/rf/pruefungen)

Alles wesentliche zu den Prüfungsanmeldungen

[www.unilu.ch/wf/pruefungen](http://www.unilu.ch/wf/pruefungen)

Infos zu den WF Prüfungen NF Recht VPF

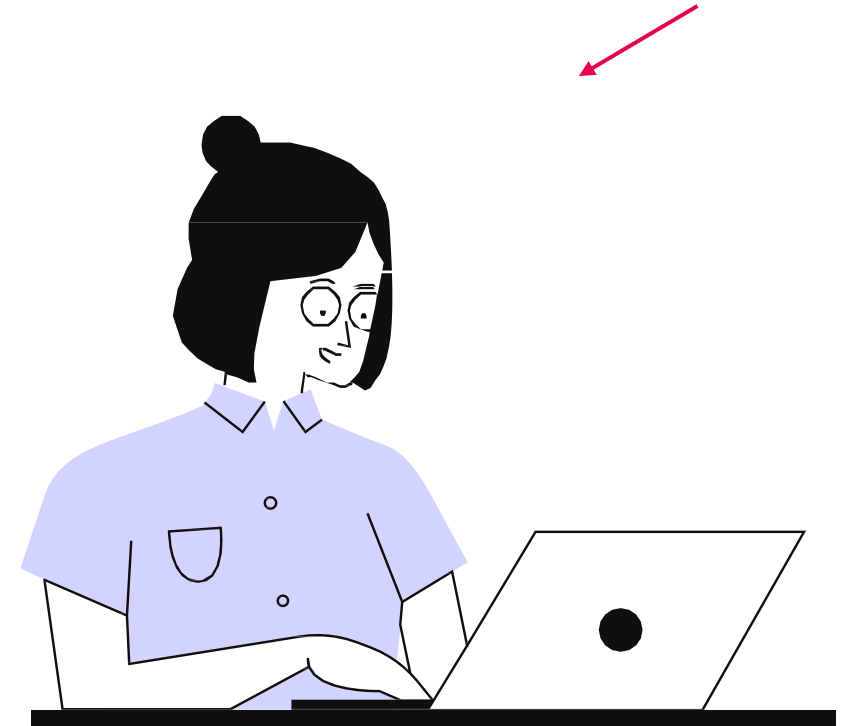
[www.unilu.ch/rf/lehrveranstaltungen](http://www.unilu.ch/rf/lehrveranstaltungen)

Bachelor und Master Recht Vorlesungspläne

Masterprogramm (zur Planung der Wahlfächer)

<https://portal.unilu.ch>

Vorlesungsverzeichnis



## WIR UNTERSTÜTZEN SIE



lic. iur. Flavia Canali Villanueva

Daphne Rösli, MLaw

Charlotte Wolfisberg, MLaw



E-Mail: [studienberatung-rf@unilu.ch](mailto:studienberatung-rf@unilu.ch)