



STUDIENBERATUNG

INFOS

MASTERSTUDIUM

RECHTSWISSEN-

SCHAFT

(MIT AUFLAGE AUSLAND)

HS 2025

HERZLICH WILLKOMMEN!

Programm

- Studienberatung: Zuständigkeiten
- Masterstudium | Zweisprachiges
Masterstudium LUNE
- Masterplanung
- Planung der Auflageprüfungen
«Bachelorabschluss aus dem
Ausland»



UNIVERSITÄT
LUZERN

STUDIENBERATUNGSTEAM

E-MAIL: STUDIENBERATUNG-RF@UNILU.CH






AUFGABEN DER STUDIEN- BERATUNG



Studien-
und
Prüfungsord-
nung
(StuPO)



Studien-
planung
Teilzeitstudium



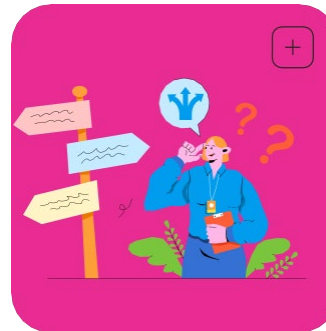
Zulassungs-
abklärung



Dienstverschiebung



Anrechnungen,
Anerkennung
von
Vorleistungen



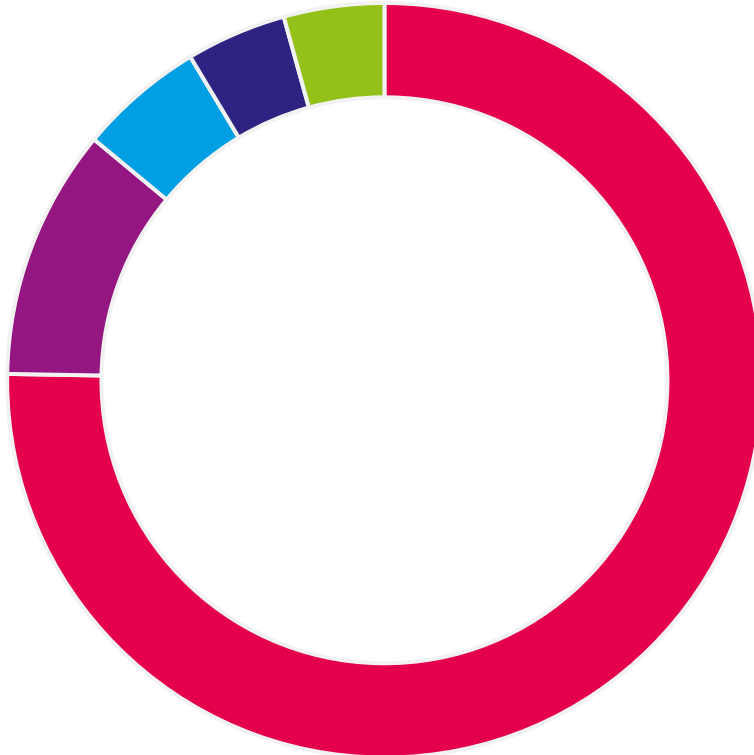
Spitzensport
und Studium

Nachteils-
ausgleiche



STUDIENAUFBAU MASTER

MLAW – AUFBAU



- Wahlfächer (67 – 73 Cr)
 - Optional: jur. Praktikum (4 Cr)
 - Optional: 2. Gastlehrveranstaltung (2 Cr)
 - Optional: zwei NJUR Fächer (max. 10 Cr)
- Masterarbeit (10 Cr)
- Schriftliche Falllösung (5 Cr)
- Gastlehrveranstaltung (2 Cr)

MASTERPROFILE (§15 W-STUPO)

Unternehmens- & Steuerrecht

Wettbewerb & Regulierung

Recht, Technologie & Nachhaltigkeit

Sozial-, Versicherungs- &
Schadenausgleichsrecht

Streiterledigung

Kriminalität & Strafjustiz

Internationales Recht & Menschenrechte

**5 Wahlfächer aus dem gewählten
Masterprofil**



ZWEISPRACHIGES MASTERSTUDIUM

LUZERN–
NEUCHÂTEL

ZWEISPRACHIGES MASTERSTUDIUM LUZERN – NEUCHÂTEL



1. Semester

2. Semester

60 Credits Uni Luzern



3. Semester

4. Semester

60 Credits Uni Neuchâtel

Zweisprachiger MLaw Luzern – Neuchâtel in 4 Semester

LUZERNER TEIL

RICHTLINIE ZUM ZWEISPRACHIGEN MASTER



50 Cr Juristische Wahlfächer (davon max.
2 nicht-deutschsprachige Wahlfächer, 1
GLV, 1 Falllösung, 1 jur. Praktikum)



10 Cr Masterarbeit



MASTERPLANUNG

WEBSITE RF


www.unilu.ch/rf

Antworten auf viele Fragen finden Sie insbesondere auf den folgenden drei Seiten:

www.unilu.ch/rf/reglemente

www.unilu.ch/rf/pruefungen

www.unilu.ch/rf/lehrveranstaltungen



The image shows a woman in an orange top and white pants holding a laptop, standing next to a screenshot of the website 'www.unilu.ch/rf'. The screenshot displays the 'Studium' section of the website, which is a navigation menu for the Faculty of Law. The menu items are: 'Studienangebot', 'Informationen für Studieninteressierte', 'Informationen für Neustudierende', 'Lehrveranstaltungen, Prüfungen, Reglemente', 'Infomail des Dekans', 'Beratung', 'Mobilität', and '"primius" fördert Talente'. The 'Lehrveranstaltungen, Prüfungen, Reglemente' section is expanded, showing a list of links: 'Lehrveranstaltungen', 'Prüfungen', and 'Reglemente'. A red arrow points to the 'Prüfungen' link. The website header includes 'Navigation' and a hamburger menu icon.

ÜBERSICHT MASTERPROGRAMM HERBSTSEMESTER 2025–2026

(nach Masterprofilen geordnet; Lehrveranstaltungen in Fremdsprachen sind mit Farbe gekennzeichnet | (X) = Durchführung noch nicht bestätigt)

[Masterprofile](#)
[Master Plus](#)

S. 2–8
S. 11–13

Lehrveranstaltung	Dozentin Dozent	HS 25	FS 26	HS 26	Credits
Allgemeine Fächer					
Anwaltsrecht	Prof. Lorenz Droese Franco Strub, RA, M.A.	X		(X)	5
Anwaltsrhetorik (Blockveranstaltung)	Prof. Ulrich Falk		X		5
Einleitungsartikel des ZGB (Vertiefung)	Prof. Jörg Schmid		X		5
Internationales Familien- und Erbrecht	Prof. Barbara Graham- Siegenthaler Prof. Rodrigo Rodriguez	X		(X)	5
Law and Society in a Global Context	Prof. Vagias Karavas	X		(X)	5
Nachlassplanung und -abwicklung ¹	NN				5
Notariatsrecht ¹	NN			(X)	5
Praxisnahe Vertiefung im Familien- und Personenrecht ²	Prof. Regina Aebi-Müller				5

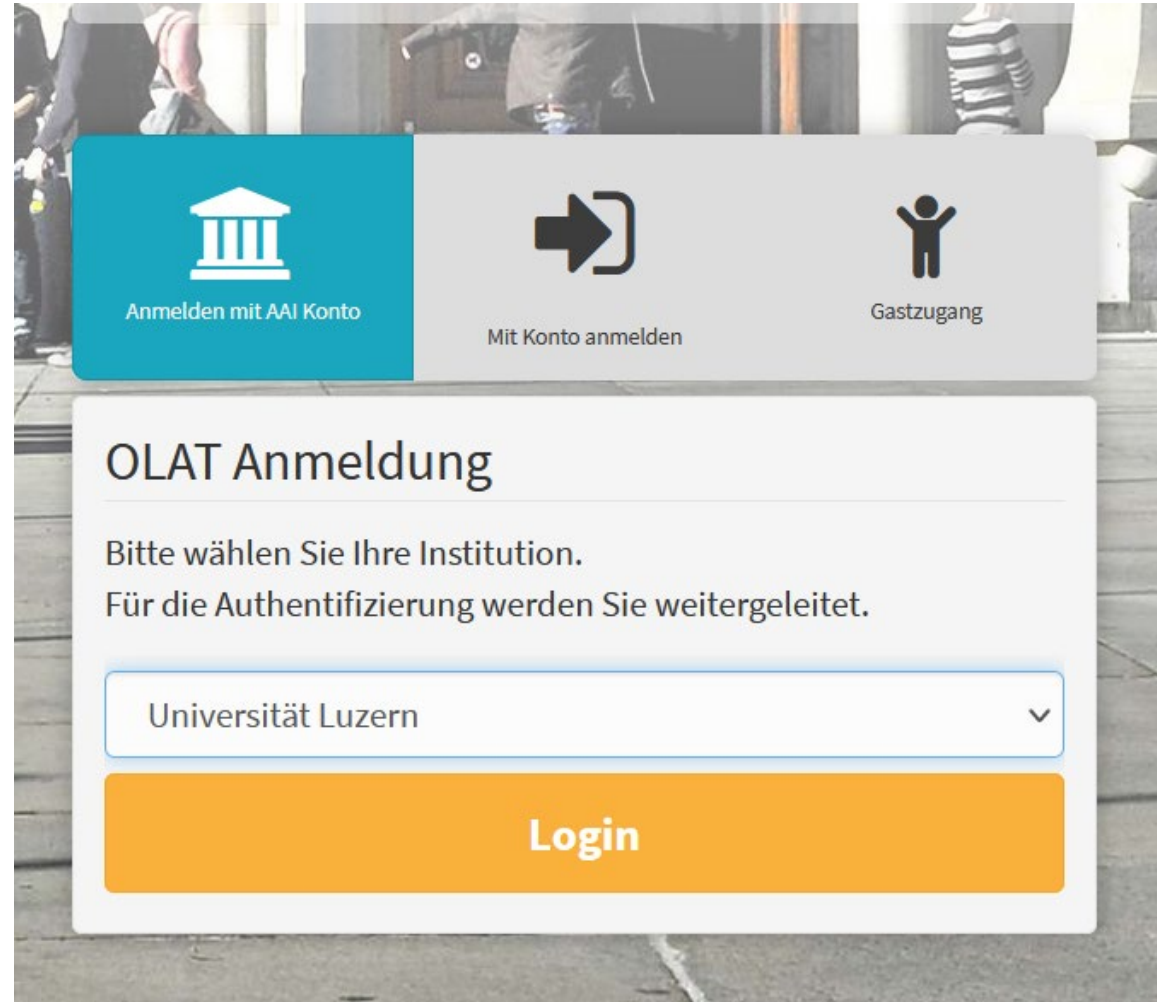
Vorlesungsplan Herbstsemester 2025 MASTER 15.09. – 12.12.2025

Zeit	Montag	Dienstag	Mittwoch	Donnerstag	Freitag				
08 ¹⁵ -10 ⁰⁰	<u>Mietrecht (Vertiefung)</u> Huber-Purtschert	<u>Vertragsgestaltung</u> Sprecher	<u>Klimaschutzrecht</u> Heselhaus + Podcast	<u>Gesundheitsrecht</u> Rütsche + Podcast	<u>Kaufrecht</u> Schmid	<u>Int. Banking & Capital Market Regulation</u> Contratto	<u>Immobiliarsachenrecht</u> Schwarz	<u>Öffentl. Verfahrensrecht in der Praxis</u> Eiholzer	<u>Internat. Sports Law³</u> Bernasconi
10 ¹⁵ -12 ⁰⁰	<u>Recht der digitalen Medien</u> Karavas	<u>International Trade Law</u> Nadakavukaren	<u>Arbeitsrecht</u> Meier	<u>Int. Human Rights Law</u> Plozza + Podcast	<u>Schweizerisches Steuerrecht</u> Imstef	<u>Int. Law of Contemporary Media</u> Burri + Live Stream and Podcast	<u>Agrarrecht</u> Norer + Podcast	<u>Int. Arbitration</u> Girsberger	
12 ¹⁵ -14 ⁰⁰	<u>SchKR Unternehmensinsolvenzrecht</u> Rodriguez + Podcast	<u>Law and Society in a Global Context</u> Karavas	<u>Sozialversicherungsrecht</u> Meier	<u>Introduction to Swiss Law</u> Rodriguez/Coninx/ Baumann	<u>Geschichte des Strafrechts u. des Strafvollzugs «Schlagen, Verstümmeln, Einsperren»</u> Luminati + Podcast	<u>Anwaltsrecht</u> Droese/Strub	<u>Völkerstrafrecht</u> Baumgartner/Kind		
14 ¹⁵ -16 ⁰⁰	<u>Int Familien- und Erbrecht</u> Graham/Rodriguez + Podcast	<u>Rechtsetzungslehre</u> Keller + Podcast	<u>Finanzmarktrecht</u> Contratto	<u>International Intellectual Property Law</u> Burri + Live Stream and Podcast	<u>Digitale Rechtsgeschäfte</u> Furrer	<u>European Economic Law</u> Heselhaus + Podcast			
16 ¹⁵ -18 ⁰⁰	<u>Immobiliarsachenrecht¹</u> Schwarz	<u>Diritto materiale e processuale pubblico svizzero</u> Crespi	<u>Privatversicherungsrecht</u> Pribnow	<u>Migrationsrecht</u> Plozza + Podcast	<u>Integrationskolleg</u> Schaffer/Heselhaus/Hüsler Anmeldung via UniPortal vom 1. - 26.9.	<u>Strafvollzugsrecht</u> Pruin/Weber	<u>Nebenstrafrecht</u> Fiolka (ohne 25.9.+ 6./13.11.)	<u>English for Law and Business (Advanced)²</u> Millar	
18 ¹⁵ -20 ⁰⁰						<u>Nebenstrafrecht</u> zusätzl. am 9./16./23./30.10. 20./27.11.			

- 1 Immobiliarsachenrecht: 14-tägl. - ungerade Kalenderwochen - ab 22.9.
- 2 English for Law and Business (Advanced): 18./25.9.; 9./16./23.10.; 13./20./27.11.; 4.12.
- 3 International Sports Law: 3./17./31.10.; 7./28.11.; 5.12.

Eröffnungstag HS 2025: Fr, 12.09.2025, Spezialprogramm
 Start aller Vorlesungen: Mo, 15.09.2025
 St. Leodegar: Do, 02.10.2025, vorlesungsfrei
 Dies academicus: Do, 06.11.2025, bis 14.00 h vorlesungsfrei
 Mariä Empfängnis: Mo, 08.12.2025, vorlesungsfrei
 Semesterende: Fr, 12.12.2025
 Prüfungssession de HS 2025: Di, 06.01. - Mo, 26.01.2026
 Prüfungssession en HS 2025: Di, 09.12. - Fr, 19.12.2025

VORLESUNGEN



The screenshot shows the OLAT login interface. At the top, there are three buttons: 'Anmelden mit AAI Konto' (with a building icon), 'Mit Konto anmelden' (with a right-pointing arrow icon), and 'Gastzugang' (with a person icon). Below these is the 'OLAT Anmeldung' section, which includes the instruction 'Bitte wählen Sie Ihre Institution. Für die Authentifizierung werden Sie weitergeleitet.' and a dropdown menu currently showing 'Universität Luzern'. A large orange 'Login' button is at the bottom.

Anmelden mit AAI Konto

Mit Konto anmelden

Gastzugang

OLAT Anmeldung

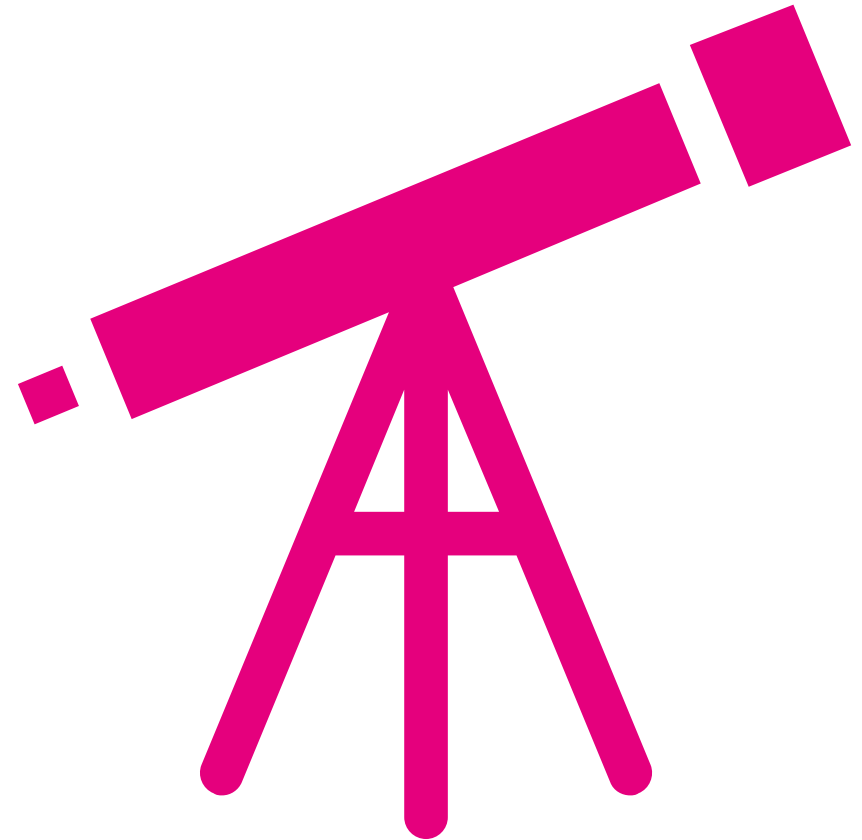
Bitte wählen Sie Ihre Institution.
Für die Authentifizierung werden Sie weitergeleitet.

Universität Luzern

Login

ORGANISATORISCHES

- Keine Präsenzplicht (Ausnahmen vermerkt im VV)
- Aufzeichnungen der Bachelorvorlesungen (nicht aber Übungen) Digitales Lehrangebot
- OLAT Eintrag empfohlen (Eintrag in OLAT ersetzt **nicht** die Prüfungsanmeldung)



MASTERARBEIT

Richtlinie zum Verfassen einer Masterarbeit

- Frühzeitig Betreuungsperson suchen! (Professor*In, Lehrbeauftragte Person für benotete juristische Masterfächer)
- Thema vereinbaren, Forschungsplan erstellen, Vorgespräch, Forschungsplan besprechen, Abgabetermin vereinbaren
- Anmeldung auf dem Uniportal
- Schreiben! (Merkblatt KI Werkzeuge)
- Abgabefristen vgl. Prüfungswebsite



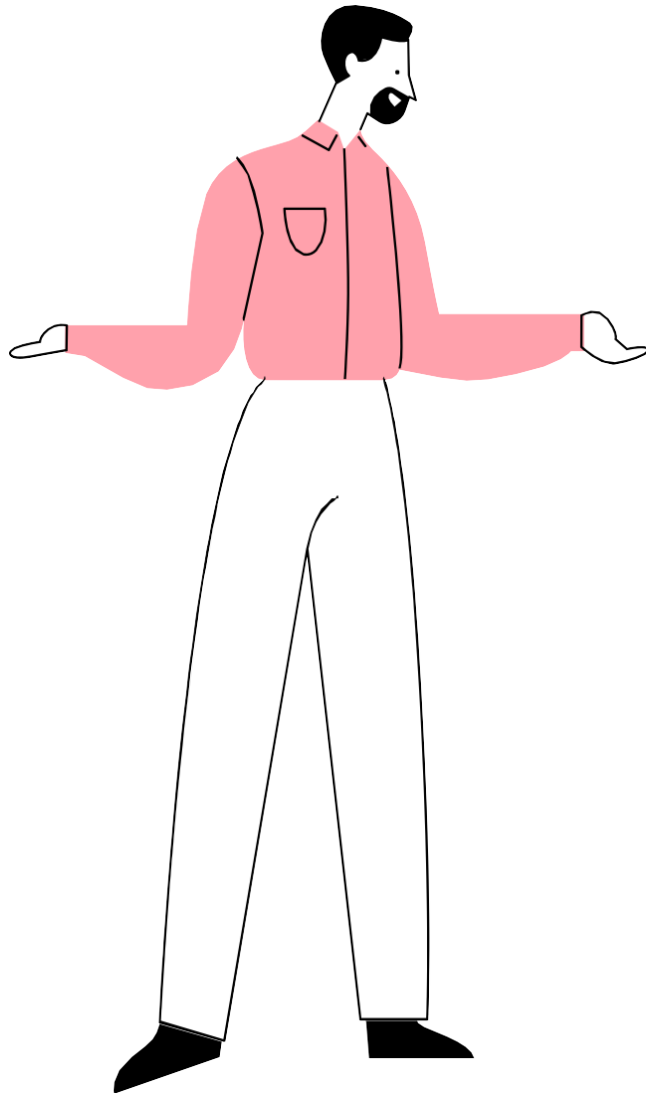
PRÜFUNGEN

- Wichtig: **Anmeldung erforderlich** im UniPortal
 - **HS 2025: 30. Oktober. bis 13. November 2025**
 - FS 2026: 02. bis 16. April 2026
- Bekanntgabe der Anmeldetermine und Anmeldefristen in der Infomail des Dekans
- **Prüfungssessionen**
 - **HS 2025: 06. bis 26. Januar 2026 (D)**
 - **HS 2025: 09.-19. Dezember 2025 (E)**
 - FS 2026: 08. Juni bis 26. Juni 2025

Prüfungswebseite:

- Alles Wichtige! Merkblätter etc.
- Fristen
- Anmeldung / Abmeldung
- BYO
- Gesuche: Nachteilsausgleiche etc.





Menschen mit körperlichen bzw. psychischen
Beeinträchtigungen oder chronischen
Krankheiten

Frist: Gesuch um Nachteilsausgleich

HS: 15. Oktober

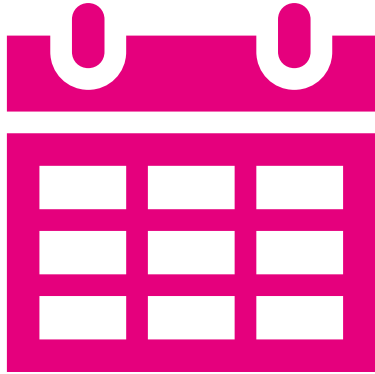
FS: 15. März

Verlängerung der Prüfungsdauer
für Studierende, die weder eine deutschsprachige
Matura noch einen deutschsprachigen
Studienabschluss besitzen.

Gesuch erfolgt online auf der Prüfungswebsite.

SEMESTERDATEN

1. Spezielle Semesterdaten RF beachten!



Herbstsemester 2025

TAG	DATUM	ANLASS
Fr.	12. September	Einführungstag für Neustudierende
Mo.	15. September	Beginn der Lehrveranstaltungen
Do.	02. Oktober	St. Leodegar (städtischer Feiertag): vorlesungsfrei
Do.	06. November	Dies academicus (Vorlesungsbetrieb: ab 14:00 Uhr oder Anlass mit Ehrendoktorin / Ehrendoktor)
Mo.	08. Dezember	Mariä Empfängnis (Feiertag): vorlesungsfrei
Fr.	12. Dezember	Ende der Lehrveranstaltungen RF
Di.-Fr.	09.-19. Dezember	Prüfungen englischsprachige Lehrveranstaltungen
Di.- Mo.	06.-26. Januar 2026	Prüfungen deutschsprachige Lehrveranstaltungen
Fr.	13. März 2026	Diplomfeier HS 2025



UNIVERSITÄT
LUZERN



**MASTER PLUS
MOBILITÄT
DOUBLE DEGREE
ZWEISPRACHIGER MASTER**

STUDIENBERATUNG-RF@UNILU



MASTER PLUS

3 interdisziplinäre Studiengänge:

MLaw + Economics & Management | WF

MLaw + Health Policy | GMF

MLaw + International Relations | KSF

DOUBLE DEGREE

- The University of Texas at Austin, School of Law
- University of Notre Dame, Law School
- Singapore Management University, School of Law
- The University of Edinburgh, School of Law

Bewerbung Oktober / November (vgl. Infomail)

[Richtlinie Double Degree](#)





KARRIEREJUS

JOBS | EVENTS |
LAUFBAHNBERATUNG

DIE NÄCHSTEN EVENTS IM HERBST 2025



er 2025 18:30 |
it Luzern | KarriereJus

**art mit KI – Praktische
ng von KI-Sprachmodellen
chen Berufsalltag**

1



21. Oktober 2025 18

**MLL Legal AG
Kanzleibesuch Bi**

mehr erfahren



04. November 2025 18:30 |
Universität Luzern | KarriereJus

**KarriereJUS
Fokus Anwaltspatent Kt. LU**

mehr erfahren



«primius» Förderprogramm

- **Stärkung persönlicher Kompetenzen:** Bewerbungstraining, Auftrittskompetenz, eigener Social Media Auftritt
- **Blick in die Praxis:** Workshops in Anwaltskanzleien, Firmenbesuche, Exkursion ans Bundesgericht u.a.
- **Juristische Skills:** Schreiben, Präsentieren, Debattieren und mehr...
- **Networking und Kulturelles**

www.unilu.ch/primius

NETZWERK



jus_uniluzern

101 Beiträge

Rechtswissenschaft
Mach das Recht zu c
Offizieller Instagram
🔗 www.linktr.ee/ju

iucim_lucerna, gmf_uni



**KarriereJUS –
Universität Luzern**



**Rechtswissenschaftliche Fakultät ·
Luzern**

Mach das Recht zu Deiner Mission

CHANCENGLEICHHEIT UND DIVERSITÄT

- Diversität
 - Inklusion
 - Nicht-Diskriminierung
 - Chancengleichheit
- Kontakt: chancengleichheit@unilu.ch

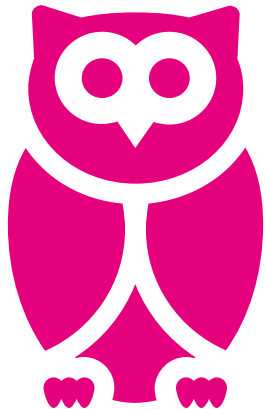


NÜTZLICHE DOKUMENTATIONEN

www.unilu.ch/rf/studium

Rubrik: **Informationen für Neustudierende**

- Merkblatt Neustudierende
- Informationen Einführungstag
- IT – Dienstleistungen (Video)




Rechtswissenschaftliche Fakultät	
News	
Veranstaltungen	>
Über die Fakultät	>
Studium	
Weiterbildung	
Dekanat	
Professuren	>
Institute, Akademien, Zentren	>
Internationalisierung	
Reglemente	


Studium

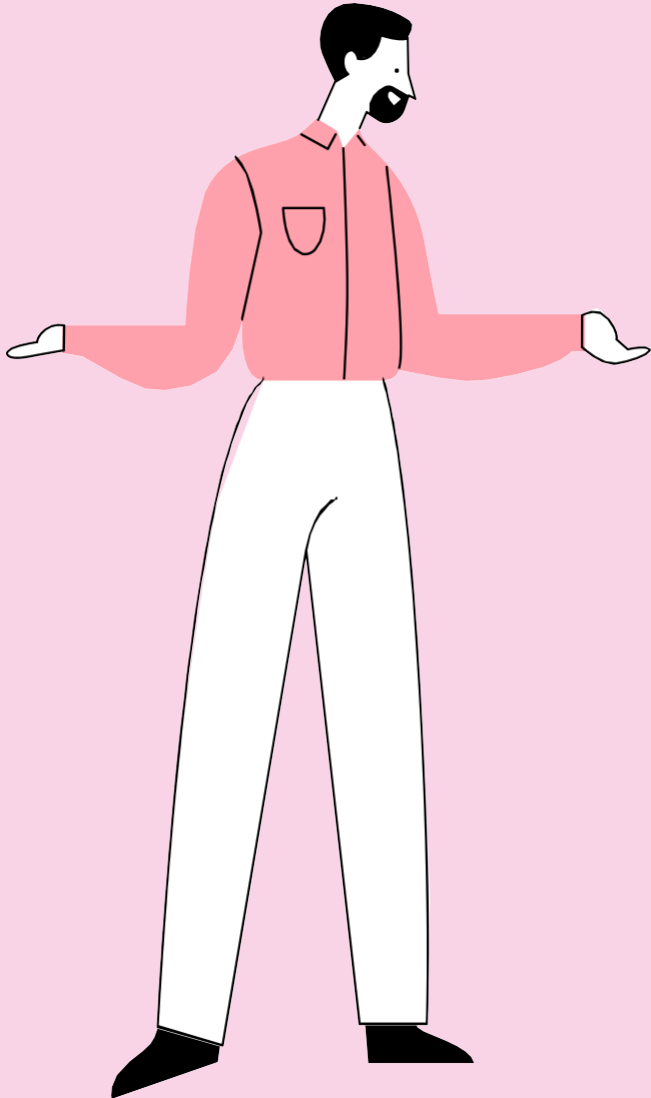
Studienangebot

Informationen für Studieninteressierte

Informationen für Neustudierende

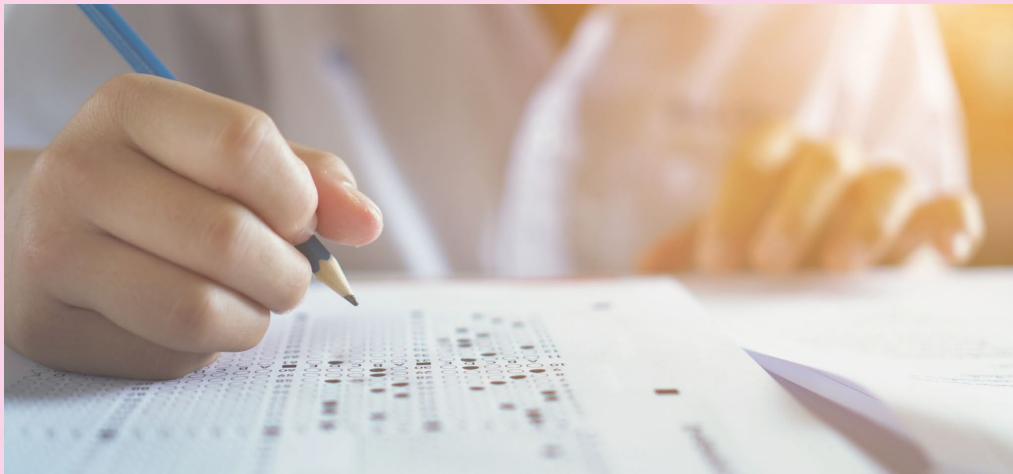
[Infoblatt für Neustudierende](#) 

[Nützliche IT-Hinweise](#) 



Work

Life



Zulassung unter Auflage «ausländischer Bachelorabschluss»

DIE «AUFLAGE AUSLÄNDISCHER BACHELORABSCHLUSS»

Wegleitung Zulassung zum Masterstudium unter Auflage vom 17. Dezember 2024

Prüfung Bachelorprogramm	Cr	Vorlesungen
Seminar	4	Schriftliche Arbeit, Anmeldung im Vorsemester
Zivilverfahrensrecht	12	Zivilverfahrensrecht ZPO, Zivilverfahrensrecht SchKG, Übungen Zivilverfahrensrecht
Öffentliches Verfahrensrecht	6	Öffentliches Verfahrensrecht mit Übungen
Strafverfahrensrecht	6	Strafverfahrensrecht mit Übungen
Prüfung zur Verbundveranstaltung	2	Verbundveranstaltung



BESTANDENE AUFLAGE «AUSL. BACHELORABSCHLUSS»

Zulassungsvoraussetzung für den Abschluss des Masterstudiums.

- Die Auflage besteht, wer:
 - einen **genügenden** Notendurchschnitt erreicht und
 - nicht **mehr als eine ungenügende** Note erreicht und
 - **keine Note unter 3.5** erzielt
- Ungenügende Noten können einmal repetiert werden!



PLANUNGSBEISPIEL AUFLAGE « AUSL. BACHELORABSCHLUSS »

Bachelorprüfung	HS 2025	FS 2026	HS 2027
Seminar	Anmeldung im HS 30.Okt-13.11.2025	Seminar	
Zivilverfahrensrecht	Zivilverfahrensrecht ZPO <i>Aufbaustudium, 5. Sem</i>	Zivilverfahrensrecht SchKG Übungen Zivilverfahrensrecht <i>Aufbaustudium, 6. Sem</i>	
Öffentliches Verfahrensrecht	Öffentliches Verfahrensrecht <i>Aufbaustudium, 5. Sem</i>	Übungen Öffentliches Verfahrensrecht <i>Aufbaustudium, 6. Sem</i>	
Strafverfahrensrecht	Strafverfahrensrecht <i>Aufbaustudium, 5. Sem</i>	Übungen Strafverfahrensrecht <i>Aufbaustudium, 6. Sem</i>	
Prüfung zur Verbundveranstaltun g		Verbundveranstaltung <i>Aufbaustudium, 6. Sem</i>	

Vorlesungsplan Auflage Ausland- HS 2025 - 1. Semester gemäss Planungsbeispiel

! Auflage gemäss [Wegleitung Zulassung zum Masterstudium unter Auflage](#)

Zeit	Montag	Dienstag	Mittwoch	Donnerstag	Freitag
08 ¹⁵ - 10 ⁰⁰					
10 ¹⁵ - 12 ⁰⁰	<u>Öffentliches Verfahrensrecht</u> Rütsche				
12 ¹⁵ - 14 ⁰⁰	<u>Zivilverfahrensrecht</u> ¹ Huber-Lehmann				
14 ¹⁵ - 16 ⁰⁰			<u>Zivilverfahrensrecht</u> Huber-Lehmann	<u>Strafverfahrensrecht</u> Langenegger	

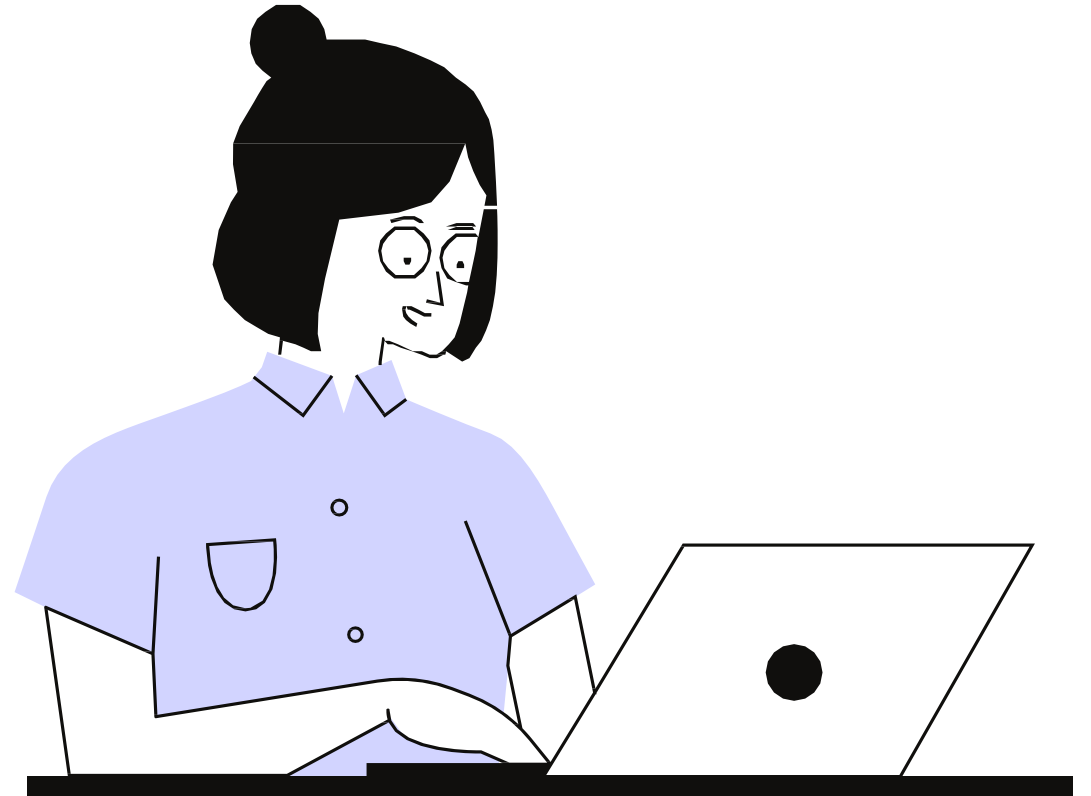
¹ Zivilverfahrensrecht: 14-tägl. - gerade Kalenderwochen - ab 15.9.

BESONDERES

§ 2 Abs. 4 und § 5 Abs. 4 Wegleitung Zulassung zum Masterstudium unter Auflage [«Passerelle»]

- Erwerb von **max. 45 Cr** in den Master vor Bestehen der «Auflage»
- Start Masterarbeit nach Bestehen der «Auflage»

Empfehlung: Fokus auf das Bestehen der Auflage ab Studienstart



ORGANISATORISCHES

- Keine Präsenzplicht (Ausnahmen vermerkt im VV)
- Aufzeichnungen der Bachelorvorlesungen (nicht aber Übungen) Digitales Lehrangebot
- OLAT Eintrag empfohlen (Eintrag in OLAT ersetzt **nicht** die Prüfungsanmeldung)



UNIVERSITÄT
LUZERN



**VIEL ERFOLG IM
STUDIUM!**