



STUDIENBERATUNG

INFORMATIONEN BACHELORSTUDIUM RECHTSWISSEN- SCHAFT HS 2025

HERZLICH WILLKOMMEN!

Das Studium der Rechtswissenschaften ist das herrlichste!

Johann Wolfgang von Goethe



UNIVERSITÄT
LUZERN


STUDIENBERATUNGSTEAM

E-Mail: studienberatung-rf@unilu.ch





AUFGABEN DER STUDIEN- BERATUNG



Studien-
und
Prüfungsord-
nung
(StuPO)



Studien-
planung
Teilzeitstudium



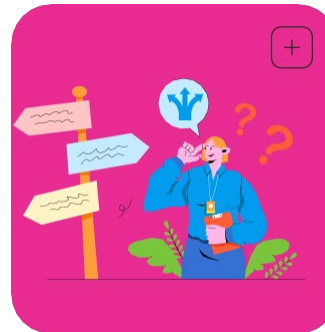
Zulassungs-
abklärung



Dienstverschiebung



Anrechnungen,
Anerkennung
von
Vorleistungen



Spitzensport
und Studium

Nachteils-
ausgleiche

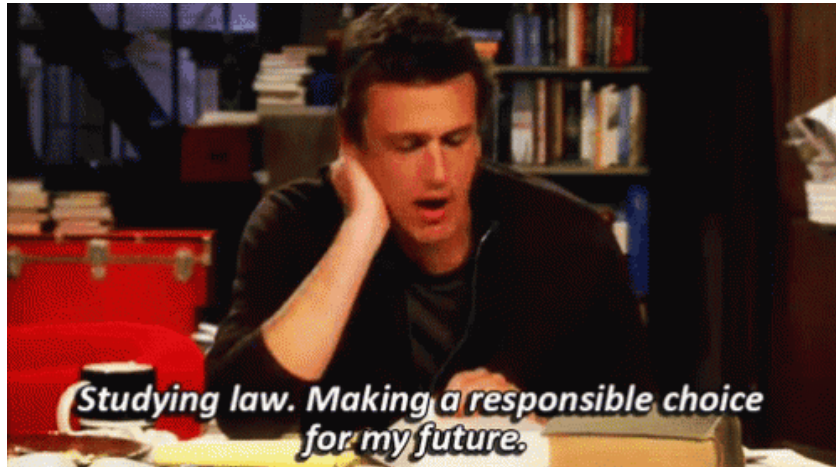


NÜTZLICHE DOKUMENTATIONEN

www.unilu.ch/rf/studium

Rubrik: Informationen für Neustudierende

- Infoblatt [Neustudierende](#)
- IT-Dienstleistungen ([Video](#))
- Informationen Studienberatung




Rechtswissenschaftliche Fakultät	
News	
Veranstaltungen	>
Über die Fakultät	>
Studium	
Weiterbildung	
Dekanat	
Professuren	>
Institute, Akademien, Zentren	>
Internationalisierung	
Reglemente	


Studium

Studienangebot

Informationen für Studieninteressierte

Informationen für Neustudierende

[Infoblatt für Neustudierende](#) 

[Nützliche IT-Hinweise](#) 

WEBSITE RF

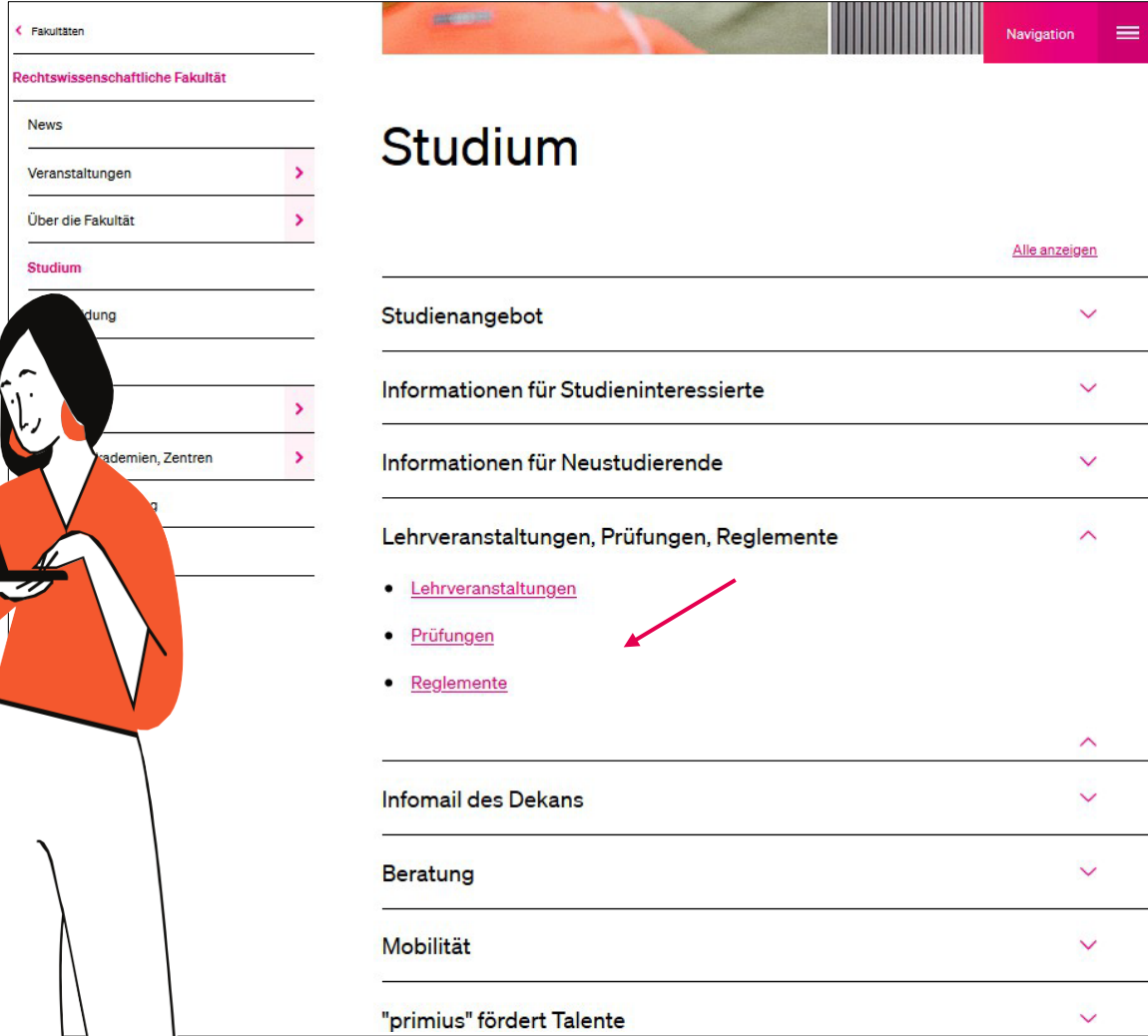

www.unilu.ch/rf

Antworten auf viele Fragen finden Sie insbesondere auf den folgenden drei Seiten:

www.unilu.ch/rf/reglemente

www.unilu.ch/rf/pruefungen

www.unilu.ch/rf/lehrveranstaltungen



The screenshot shows the website interface for 'Studium'. On the left is a navigation menu with the following items: 'Fakultäten', 'Rechtswissenschaftliche Fakultät', 'News', 'Veranstaltungen', 'Über die Fakultät', 'Studium', 'Bildung', 'Akademien, Zentren', and 'G'. The main content area is titled 'Studium' and features a list of sections, each with a collapse arrow (v) or an expand arrow (^). The sections are: 'Studienangebot', 'Informationen für Studieninteressierte', 'Informationen für Neustudierende', 'Lehrveranstaltungen, Prüfungen, Reglemente', 'Infomail des Dekans', 'Beratung', 'Mobilität', and '"primius" fördert Talente'. The 'Lehrveranstaltungen, Prüfungen, Reglemente' section is expanded, showing a list of links: 'Lehrveranstaltungen', 'Prüfungen', and 'Reglemente'. A red arrow points to the 'Prüfungen' link.

RECHTLICHE GRUNDLAGEN



Startseite > Studium > Lehrveranstaltungen, Prüfungen, Reglemente > Rechtswissenschaftliche Fakultät > Reglemente  

< Lehrveranstaltungen, Prüfungen, Reglemente

Rechtswissenschaftliche Fakultät

Lehrveranstaltungen

Prüfungen

Reglemente


Infomail des Dekans


Reglemente

Auf dieser Seite finden Sie studienrelevante Reglemente und Wegleitungen, Merkblätter, Leitfäden und Formulare der Rechtswissenschaftlichen Fakultät.

Die universitären Bestimmungen finden Sie unter der [Rubrik Universität/Reglemente und Weisungen](#).

[Alle anzeigen](#)

Fakultätsreglement 

Studien- und Prüfungsordnungen 

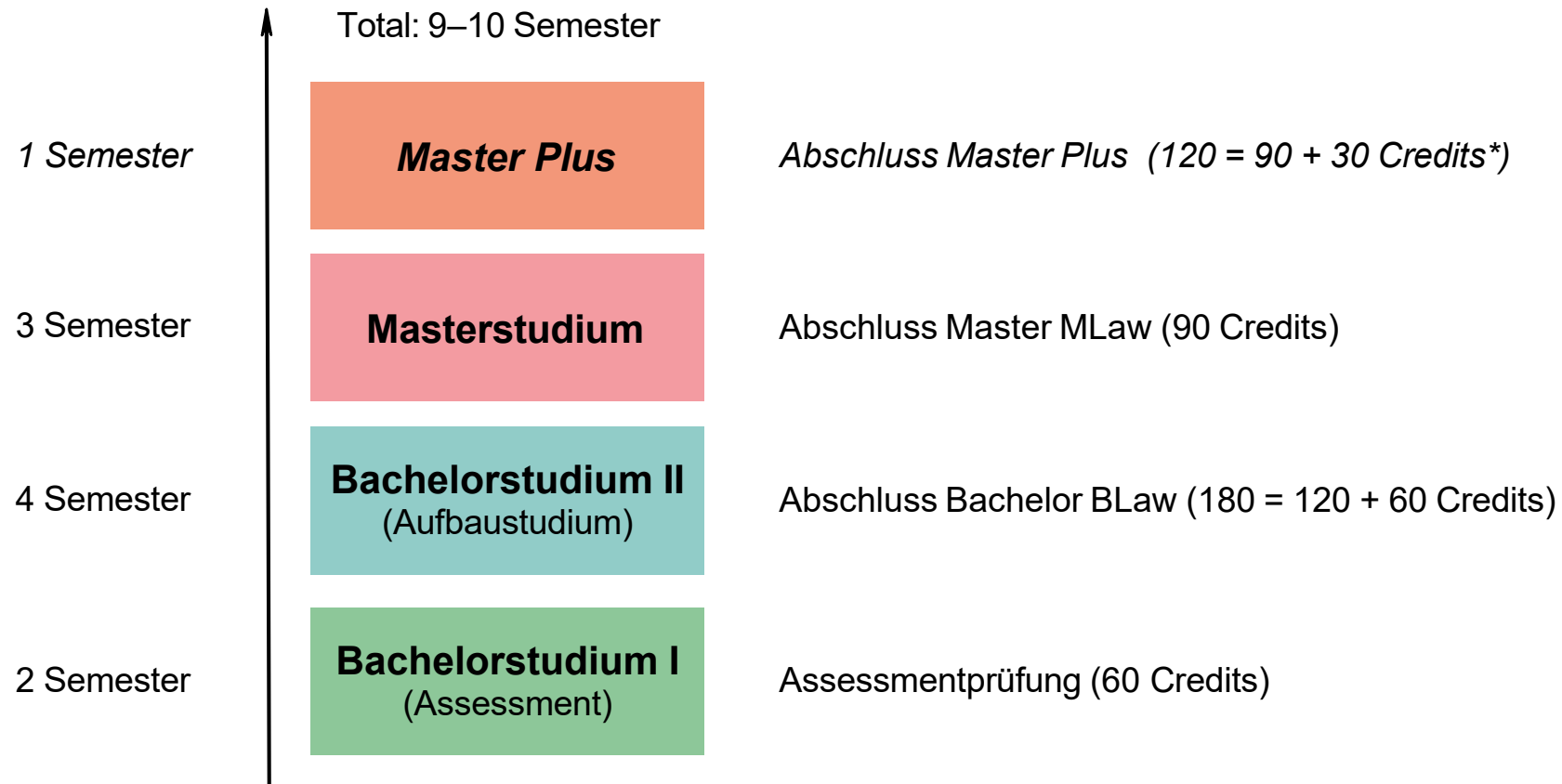
Studien- und Prüfungsordnung StuPO 2016 (Studienbeginn ab HS 2017)

 [Studien- und Prüfungsordnung vom 28.9.2016](#)

 [Wegleitung zur Studien- und Prüfungsordnung StuPO 2016](#)

 [Wegleitung Zulassung zum Masterstudium unter Auflage \("Passerelle"\) StuPO 2016](#)

DER STUDIENAUFBAU



Prüfungssessionen jeweils im Januar und Juni = Wiederholungsmöglichkeit nach einem Semester!

*1 ECTS-Credit entspricht einem Arbeitsaufwand von 30 Stunden (Vorbereitung, Teilnahme an der Veranstaltung und Nachbereitung).

DAS ASSESSMENTJAHR (§6 W-STUPO)

Herbstsemester 2025

Frühjahrssemester 2026

Einführung in die Rechtswissenschaft und in das juristische Arbeiten (ERJA)	
Privatrecht (Einleitungsartikel ZGB und Personenrecht + Übungen, OR AT I + Übungen)	Privatrecht (OR AT II + Übungen Privatrecht)
Strafrecht (AT I + Übungen Strafrecht)	Strafrecht (AT II + Übungen Strafrecht)
Öffentliches Recht (Bundesstaatsrecht + Übungen öffentliches Recht)	Öffentliches Recht (Grundrechte + Übungen, Völkerrecht + Übungen)
Leistungskontrollen: Einführung in die Rechtswissenschaft schriftliche Arbeit (ERJA)	Leistungskontrollen: Privatrecht Öffentliches Recht Strafrecht

Musterstudienplan

Bachelor (180 Credits)

Herbst	Fach	ECTS	SWS
1. Semester	Einführung in die Rechtswissenschaft und das juristische Arbeiten (ERJA)	2	3
Assessment	Privatrecht (Einleitungsartikel ZGB und Personenrecht)	6	3
	Privatrecht (OR AT I)	6	3
	Übungen Privatrecht	2	3
	Öffentliches Recht (Bundesstaatsrecht)	6	3
	Übungen Öffentliches Recht	1	1
	Strafrecht (AT I)	6	3
	Übungen Strafrecht	2	2
		31	21

Prüfung Einführung in die Rechtswissenschaft (passed/failed)
Leistungsnachweis Einführung in das juristische Arbeiten (schriftliche Arbeit; passed/failed)

Herbst	Fach	ECTS	SWS
3. Semester	Privatrecht (OR BT)	6	3
Aufbaustudium	Privatrecht (Familienrecht)	6	3
	Öffentliches Recht (Allgemeines Verwaltungsrecht I)	8	4
	Strafrecht (BT I)	6	3
	Grundlagen des Rechts (Rechtsgeschichte)	4	2
	Grundlagen des Rechts (Rechtssoziologie)	4	2
	Proseminar	2	2
		36	19

Leistungsnachweis Proseminararbeit (passed/failed)

Herbst	Fach	ECTS	SWS
5. Semester	Übungen Privatrecht	3	3
Aufbaustudium	Übungen Öffentliches Recht	3	3
	Übungen Strafrecht	2	2
	Zivilverfahrensrecht I (ZPO)	6	3
	Öffentliches Verfahrensrecht	4	2
	Strafverfahrensrecht	4	2
	Handels- und Gesellschaftsrecht (mit Übungen)*	5	3
	Seminar	4	2
		31	20

Prüfungen (4h) Privatrecht
Öffentliches Recht
Strafrecht

Leistungsnachweis Seminararbeit

Frühjahr	Fach	ECTS	SWS
2. Semester	Privatrecht (OR AT II)	6	3
Assessment	Übungen Privatrecht	2	2
	Öffentliches Recht (Grundrechte)	6	3
	Öffentliches Recht (Völkerrecht)	4	2
	Übungen Öffentliches Recht	3	3
	Strafrecht (AT II)	6	3
	Übungen Strafrecht	2	2
		29	18

Prüfungen Privatrecht
Öffentliches Recht
Strafrecht

Frühjahr	Fach	ECTS	SWS
4. Semester	Privatrecht (Sachenrecht)	6	3
Aufbaustudium	Privatrecht (Erbrecht)	4	2
	Übungen Privatrecht	2	2
	Öffentliches Recht (Allgemeines Verwaltungsrecht II)	4	2
	Übungen Öffentliches Recht	2	2
	Öffentliches Recht (Europarecht)	4	2
	Strafrecht (BT II)	4	2
	Übungen Strafrecht	2	2
	Grundlagen des Rechts (Rechtsphilosophie)	4	2
	Grundlagen des Rechts (Rechtstheorie/Rechtsökonomie)	4	2
		36	21

Prüfung Grundlagen des Rechts
Leistungsnachweis Schriftliche Falllösung (im Rahmen einer Übung; passed/failed)

Frühjahr	Fach	ECTS	SWS
6. Semester	Zivilverfahrensrecht (SchKG)	4	2
Aufbaustudium	Übungen Zivilverfahrensrecht	2	2
	Übungen Öffentliches Verfahrensrecht	2	2
	Übungen Strafverfahrensrecht	2	2
	Handels- und Gesellschaftsrecht (mit Übungen)*	5	3
	Verbundveranstaltung	2	2
		17	13

Prüfungen Zivilverfahrensrecht
Öffentliches Verfahrensrecht
Strafverfahrensrecht
Handels- und Gesellschaftsrecht*
Verbundveranstaltung (5h)

* Handels- und Gesellschaftsrecht: Besuch der Vorlesung mit den Übungen und anschliessender Prüfung auch im 3./4. Semester möglich

VORLESUNGEN



Anmelden mit AAI Konto

Mit Konto anmelden

Gastzugang

OLAT Anmeldung

Bitte wählen Sie Ihre Institution.
Für die Authentifizierung werden Sie weitergeleitet.

Universität Luzern

Login

A screenshot of a web application interface for OLAT login. The background shows a blurred image of people. The interface has a blue header bar with three options: 'Anmelden mit AAI Konto' (with a building icon), 'Mit Konto anmelden' (with a right-pointing arrow icon), and 'Gastzugang' (with a person icon). Below this is a white box titled 'OLAT Anmeldung' with the instruction 'Bitte wählen Sie Ihre Institution. Für die Authentifizierung werden Sie weitergeleitet.' A dropdown menu is open, showing 'Universität Luzern' with a downward arrow. At the bottom of the white box is a large orange button labeled 'Login'.

VORLESUNGSPLAN BACHELOR – 1. SEMESTER

Die aktuellsten Informationen und Raumangaben zu den einzelnen Veranstaltungen erfahren Sie im [Vorlesungsverzeichnis](#).

Vorlesungsplan Bachelor – 1. Semester HS 2025 (gemäss Musterstudienplan)

Zeit	Montag	Dienstag	Mittwoch	Donnerstag	Freitag
08 ¹⁵ - 10 ⁰⁰		Übg PR ZGB 1 Oberholzer/Schumacher/Salih Übg PR OR AT I 1+2 Verde+Wey Übg ÖffR 1 Käslin Übg StrafR AT I 1 Strebel	Öff. Recht (Bundesstaatsrecht) Meier	ERJA I Einf. Rechts-wissenschaft Norer	Übg PR ZGB 6 Humbel Übg PR OR AT I 6 Benz/Briner/Grünig/Wolfisberg Übg ÖffR 5+6 Breda+Brnic Übg StrafR AT I 5+6 Brand+Bertschinger
10 ¹⁵ - 12 ⁰⁰		Übg PR ZGB 2 Oberholzer/Schumacher/Salih Übg PR OR AT I 3+4 Verde+Wey Übg StrafR AT I 2 Strebel	Übg PR ZGB 3+4 Biderbost+Salih/Suter Übg ÖffR 2 Benchemakh Übg StrafR AT I 3 Gisler	Übg PR OR AT I 5 Benz/Briner/Grünig/Wolfisberg Übg ÖffR 3 Ehrhard	Privatrecht (Einl. ZGB und PersR)⁵ Karavas
12 ¹⁵ - 14 ⁰⁰		Öff. Recht (Bundesstaatsrecht)¹ Meier Privatrecht (OR AT I)² William		Privatrecht (Einl. ZGB und PersR) Karavas	PrivatR (OR AT I) William (ohne 28.11.)
14 ¹⁵ - 16 ⁰⁰		Strafrecht (AT I) Coninx	ERJA II Einf. Jur. Arbeiten³ Luminati Strafrecht (AT I)⁴ Coninx	ERJA I Introduzione Luminati/Bignasca Übg PR ZGB 5 Ulli Übg ÖffR 4 Schär Übg StrafR AT I 4 Hodel	keine Bachelor-Vorlesungen und Übungen am 28.11.25! Die Übungen werden am 26.11. von 16-18 h vorgeholt.
16 ¹⁵ - 17 ⁰⁰				ERJA I Introduzione Luminati/Bignasca	

1 Öff. Recht (Bundesstaatsrecht): 14-tägl. – gerade Kalenderwochen – ab 16.9.

2 Privatrecht OR AT I: 14-tägl. – ungerade Kalenderwochen – ab 23.9.

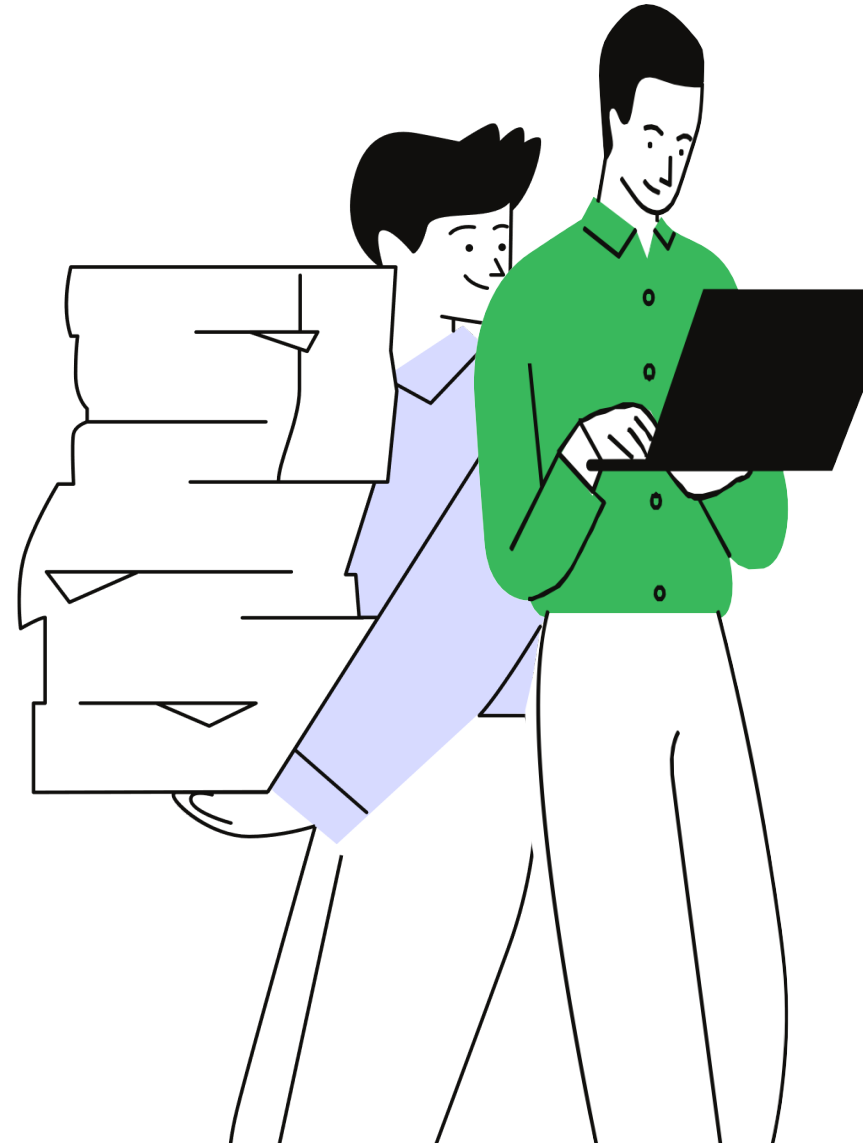
3 ERJA II Einf. Jur. Arbeiten; 14-tägl. – gerade Kalenderwochen – ab 17.9.

4 Strafrecht (AT I): 14-tägl. – ungerade Kalenderwochen – ab 24.9.

5. Privatrecht (Einl. ZGB und PersRe): 14-tägl. - ungerade Kalenderwochen - ab 26.9.


ÜBUNGEN IM ASSESSMENTJAHR

- 4 Übungen im ersten Semester:
 - Übungen **Privatrecht** ZGB
 - Übungen **Privatrecht** OR AT I
 - Übungen **Öffentliches Recht** (Bundesstaatsrecht)
 - Übungen **Strafrecht** (Allgemeiner Teil I)
- 5 – 6 Gruppen zur Auswahl: eine Gruppe wählen!
- Eintrag in OLAT ab Donnerstag, **18. Sept. 2025, 07.00 Uhr**
 - first come, first served.
- Zeitlich unterschiedlicher Start der Übungen, 14-täglich



ORGANISATORISCHES



- Keine Präsenzplicht (Ausnahmen im VV vermerkt)
- Aufzeichnungen der Bachelorvorlesungen (Podcast)
- Übungen werden nicht aufgezeichnet
-  Digitale Lehre
- OLAT Eintrag für Zugang zu Materialien und Informationen (ersetzt **nicht** die Prüfungsanmeldung)

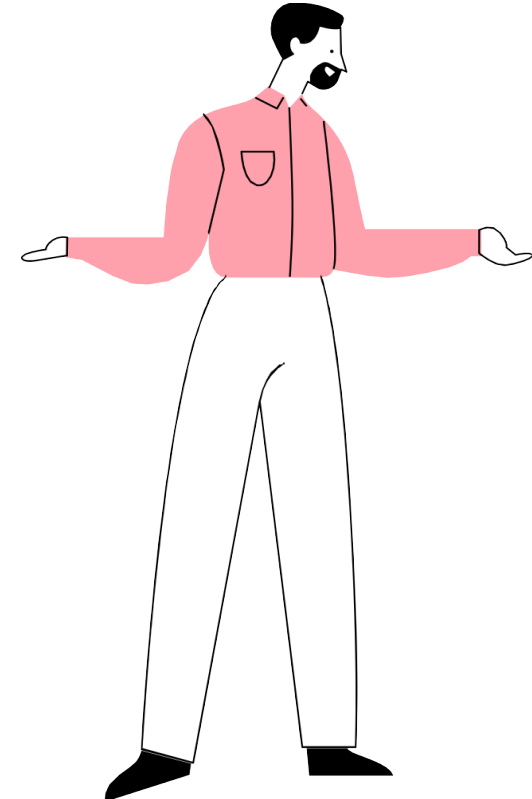
PRÜFUNGEN

- Anmeldung erforderlich im [UniPortal](#)
 - HS 2025: 30. Okt. bis 13. Nov. 2025
 - FS 2026: 2. bis 16. April 2026
- Bekanntgabe der Anmeldetermine und Anmeldefristen in der [Infomail des Dekans](#)
- **Prüfungssessionen**
 - HS 2025: 6. bis 26. Januar 2026
 - FS 2026: 8. Juni bis 26. Juni 2026
- [Prüfungswebseite](#):
 - Leitfaden Online-Anmeldung Prüfungen
 - Prüfungsplan
 - Merkblätter (BYO, Verwendung eigener Gesetze, Abmeldungen,...)



NACHTEILSAUSGLEICHENDE MASSNAHMEN

- Menschen mit körperlichen bzw. psychischen Beeinträchtigungen oder chronischen Krankheiten
- Frist für Gesuch um Nachteilsausgleich:
HS: 15. Oktober FS: 15. März
- Verlängerung der Prüfungsdauer für Studierende, die weder eine deutschsprachige Matura noch einen deutschsprachigen Studienabschluss besitzen.
- Gesuch erfolgt online während der Prüfungsanmeldefrist.




MILITÄRDIENST UND STUDIUM

- [DVS Formular](#) auf der Website [Militärdienst / Dienstverschiebung](#)
- Dienstverschiebungsgesuche frühzeitig elektronisch bei der [Studienberatung RF](#) einreichen
- Entscheid erfolgt durch militärische Stelle direkt an den Studierenden



Startseite > Studium > Beratung > Weitere Beratungsstellen

Navigation 

Weitere Beratungsstellen

[Alle anzeigen](#)

Berufs- und Studienberatung	∨
Hochschulseelsorge	∨
Militärdienst	∧
Beratung Militärdienst	∧



«primius» Förderprogramm

- Stärkung persönlicher Kompetenzen
- Blick in die Praxis
- Juristische Skills
- Networking und Kulturelles

www.unilu.ch/primius

KarriereJUS

- Studi trifft Alumni | im Speed-Dating Format
- Events im HS 2025
- Jobs auf [Career Services](#)
- Laufbahnberatung

www.unilu.ch/karrierejus



SEMESTERDATEN

1. Spezielle Semesterdaten RF beachten!



Herbstsemester 2025

TAG	DATUM	ANLASS
Fr.	12. September	Einführungstag für Neustudierende
Mo.	15. September	Beginn der Lehrveranstaltungen
Do.	02. Oktober	St. Leodegar (städtischer Feiertag): vorlesungsfrei
Do.	06. November	Dies academicus (Vorlesungsbetrieb: ab 14:00 Uhr oder Anlass mit Ehrendoktorin / Ehrendoktor)
Mo.	08. Dezember	Mariä Empfängnis (Feiertag): vorlesungsfrei
Fr.	12. Dezember	Ende der Lehrveranstaltungen RF
Di.-Fr.	09.-19. Dezember	Prüfungen englischsprachige Lehrveranstaltungen
Di.- Mo.	06.-26. Januar 2026	Prüfungen deutschsprachige Lehrveranstaltungen
Fr.	13. März 2026	Diplomfeier HS 2025



VIEL ERFOLG IM STUDIUM!

