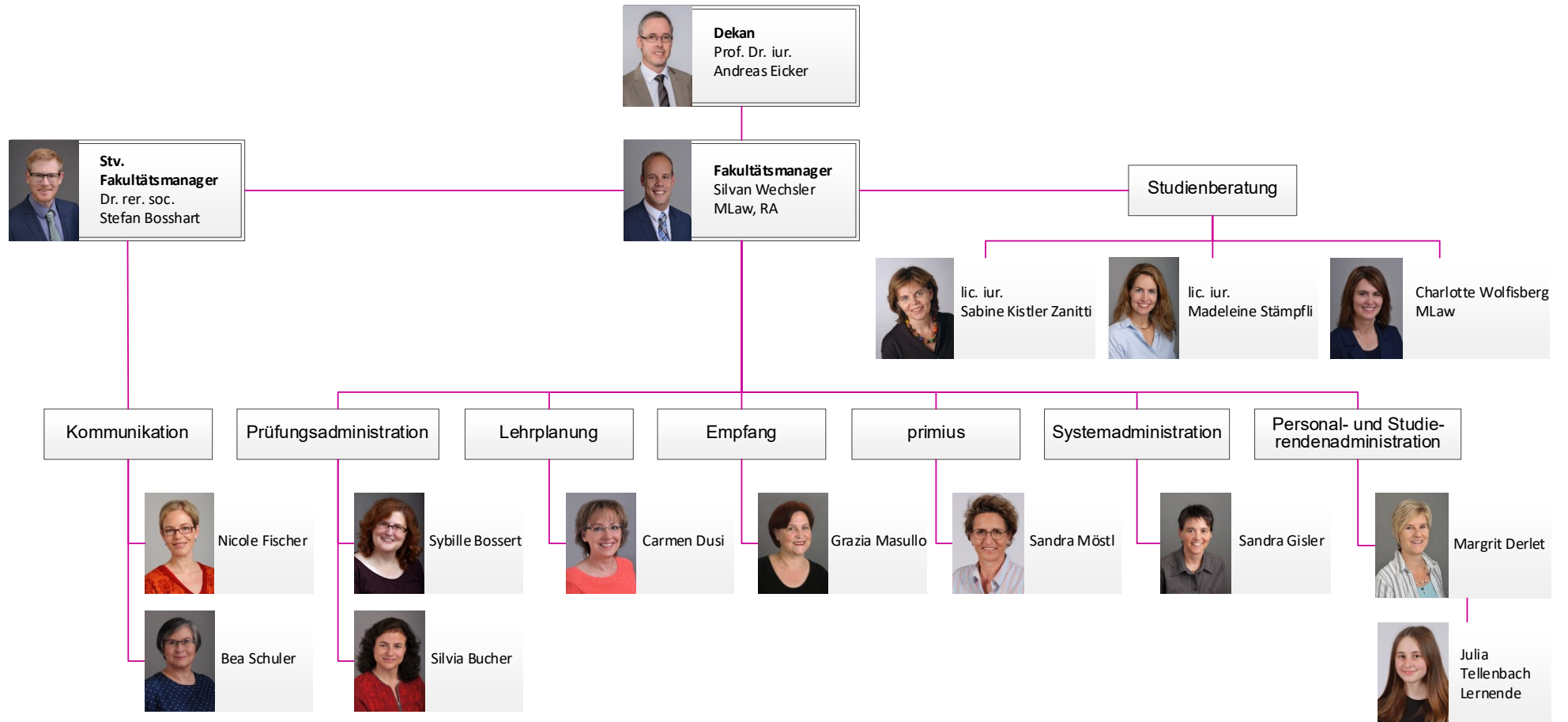


Stand September 2021

Seite: 1/3

## Organigramm Dekanat



## Fakultätsleitung

Dekan: Prof. Dr. iur. **Andreas Eicker**



Operative Leitung der Fakultät in allen administrativen und strategischen Belangen, Kompetenzen gemäss Universitätsstatut sowie Studien- und Prüfungsordnung, Vertretung der Fakultät nach innen und aussen, Leitung Fakultätsversammlungen, Verantwortung für Personal sowie Studienbetrieb

+41 41 229 53 10 | [andreas.eicker@unilu.ch](mailto:andreas.eicker@unilu.ch)

Prodekan Prof. Dr. iur. **Lorenz Droese**

Prof. Dr. iur. **Nicolas Diebold** (weiteres Mitglied)

Prof. Dr. iur. **Karin Müller** (weiteres Mitglied)

Fakultätsmanager RA **Silvan Wechsler**, MLaw

## Fakultätsmanagement

Fakultätsmanager: RA **Silvan Wechsler**, MLaw



Leitung Dekanat, Mitglied Fakultätsleitung, Budget- und Bedarfsplanung, Vertretung der Fakultät in universitären und externen Gremien und Kommissionen, Qualitätssicherung, Talentförderung «primius»  
+41 41 229 53 12 | [silvan.wechsler@unilu.ch](mailto:silvan.wechsler@unilu.ch)

Stv. Fakultätsmanager: Dr. rer. soc. **Stefan Bosshart**



Leitung Team und Ressort Kommunikation, Unterstützung des Dekans, Stellvertretung des Fakultätsmanagers, Betreuung der Proseminare, Seminare und Falllösungen, Protokollführung Fakultätsversammlung, Administration Berufungsverfahren, Organisation Diplomfeier.

+41 41 229 53 11 | [stefan.bosshart@unilu.ch](mailto:stefan.bosshart@unilu.ch)

Präsenztage: Mo–Di/Do–Fr

## Studienberatung

lic. iur. **Sabine Kistler Zanitti**



Studieninteressierte, Studienanfänger, Studienplanung (Bachelor und Master, Master Plus), allgemeine Anfragen, zweisprachiger Master, Double Degree, Mobilität, Militär, Anrechnung von ECTS-Credits

+41 41 229 53 07 | [studienberatung-rf@unilu.ch](mailto:studienberatung-rf@unilu.ch)

Präsenztage: Mo–Do

lic. iur. **Madeleine Stämpfli**



Mobilität, Studieninteressierte, Studienanfänger, Studienplanung (Bachelor und Master, Master Plus), allgemeine Anfragen, zweisprachiger Master, Double Degree, Mobilität, Militär, Anrechnung von ECTS-Credits

+41 41 229 53 08 | [studienberatung-rf@unilu.ch](mailto:studienberatung-rf@unilu.ch)

Präsenztage: Di/Do

**Charlotte Wolfisberg Schmidli**, MLaw



Studieninteressierte, Studienanfänger, Studienplanung (Bachelor und Master, Master Plus), allgemeine Anfragen, zweisprachiger Master, Double Degree, Mobilität, Militär, Anrechnung von ECTS-Credits, Spitzensport und Studium

+41 41 229 53 09 | [studienberatung-rf@unilu.ch](mailto:studienberatung-rf@unilu.ch)

Präsenztage: Di/Do/Fr

## Dekanatsadministration

### Grazia Masullo, Empfang, Administration



Anlaufstelle für Studierende und Mitarbeitende der Fakultät,  
Raumbuchungen  
+41 41 229 53 00 | [grazia.masullo@unilu.ch](mailto:grazia.masullo@unilu.ch)  
Präsenztage: Mo–Do

### Sandra Möstl, «primius», Empfang



Koordination Talentförderung «primius»,  
Stellvertretung Empfang  
+41 41 229 53 06 | [sandra.moestl@unilu.ch](mailto:sandra.moestl@unilu.ch)  
Präsenztage: Di/Do/Fr Vm

### Nicole Fischer, Kommunikation



Publikationen, Infomail des Dekans, Medienanfragen,  
Übersetzungen, Masterinfoabend  
+41 41 229 53 04 | [kommunikation-rf@unilu.ch](mailto:kommunikation-rf@unilu.ch)  
Präsenztage: Mo–Di/Do Vm

### Bea Schuler, Kommunikation



Website, Informationsanlässe, Eröffnungstag, Bachelor-  
Infotag/-Abend, Medienanfragen  
+41 41 229 53 26 | [kommunikation-rf@unilu.ch](mailto:kommunikation-rf@unilu.ch)  
Präsenztage: Mo–Mi Vm/Do

### Margrit Derlet, Personal- und Studierendenadministration



Betreuung Neuanstellungen an der Fakultät, Betreuung studentisches  
Mentee-System, administrative Organisation verschiedener Veranstal-  
tungen der Fakultät, Koordination didaktische Weiterbildungen der Fa-  
kultätsmitglieder, Betreuung Lernende  
+41 41 229 53 03 | [margrit.derlet@unilu.ch](mailto:margrit.derlet@unilu.ch)  
Präsenztage: Di–Do

### Carmen Dusi, Lehrplanung



Erstellung Vorlesungspläne, Kommentierte Vorlesungsverzeichnisse  
und Masterprogramm, Organisation Gastlehrveranstaltungen und Inten-  
sivkurs Studiensprache Deutsch, Lehraufträge, Erfassung Lehrveran-  
staltungen im elektronischen Vorlesungsverzeichnis, Verwaltung E-  
Learning Plattform OLAT  
+41 41 229 53 05 | [lehrplanung-rf@unilu.ch](mailto:lehrplanung-rf@unilu.ch)  
Präsenztage: Di–Do/Fr

### Sybille Bossert, Prüfungsadministration



Planung und Organisation Prüfungssession,  
Erfassung Studienleistungen  
+41 41 229 53 14 | [pruefungen-rf@unilu.ch](mailto:pruefungen-rf@unilu.ch)  
Präsenztage: Mo–Mi/Do–Fr Vm

### Silvia Bucher, Prüfungsadministration



Planung und Organisation Prüfungssession,  
Erfassung Studienleistungen  
+41 41 229 53 15 | [pruefungen-rf@unilu.ch](mailto:pruefungen-rf@unilu.ch)  
Präsenztage: Mo–Fr

### Sandra Gisler, Systemadministration



Systembetreuung «Relation Desk»  
Bewirtschaftung Studienziele und Studienleistungen  
+41 41 229 53 13 | [sandra.gisler@unilu.ch](mailto:sandra.gisler@unilu.ch)  
Präsenztage: Mo/Di

### Julia Tellenbach, Lernende Kauffrau



+41 41 229 53 16 | [julia.tellenbach@unilu.ch](mailto:julia.tellenbach@unilu.ch)  
Präsenztage: Mo–Mi