

Flashtalk

Perspektive Rehabilitationspflege – Integrierte Versorgung in der Kinder und Jugendrehabilitation

18.9.2025

Judith Wieland, MSc, APN-CH

Pflegeexpertin Bereich Rehabilitation, Stv. Leitung Pflegeentwicklung

Kinder-Reha Schweiz, Universitäts-Kinderspital Zürich

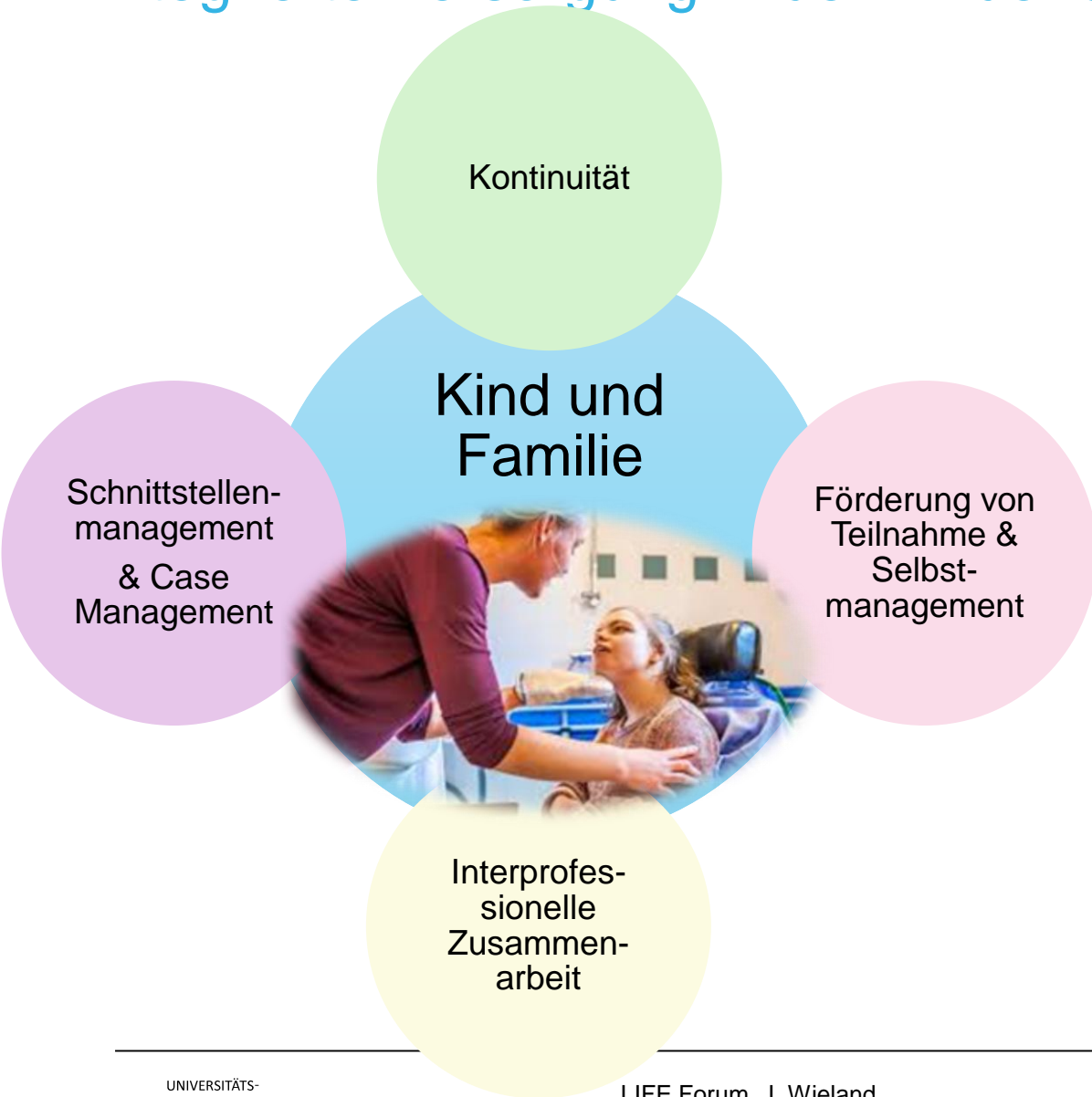
judith.wieland@kispi.uzh.ch

Kinder-Reha Schweiz



- Gehört zum Universitäts-Kinderspital Zürich
- 47 Betten
- 0-18 Jahre
- Rehabilitation nach Unfällen / akuten Krankheiten, bei chronischen Erkrankungen / Behinderungen
- Aufenthaltsdauer 2 Wochen-1 Jahr

Integrierte Versorgung in der Kinder und Jugendrehabilitation



Die Rehabilitationspflege übernimmt eine Schlüsselrolle durch:

- ✓ Evidenzbasierte Pflegeinterventionen
- ✓ Familienzentrierte Pflege
- ✓ Organisationssystem Bezugspflege



Integrierte Versorgung aus Sicht der Rehabilitationspflege



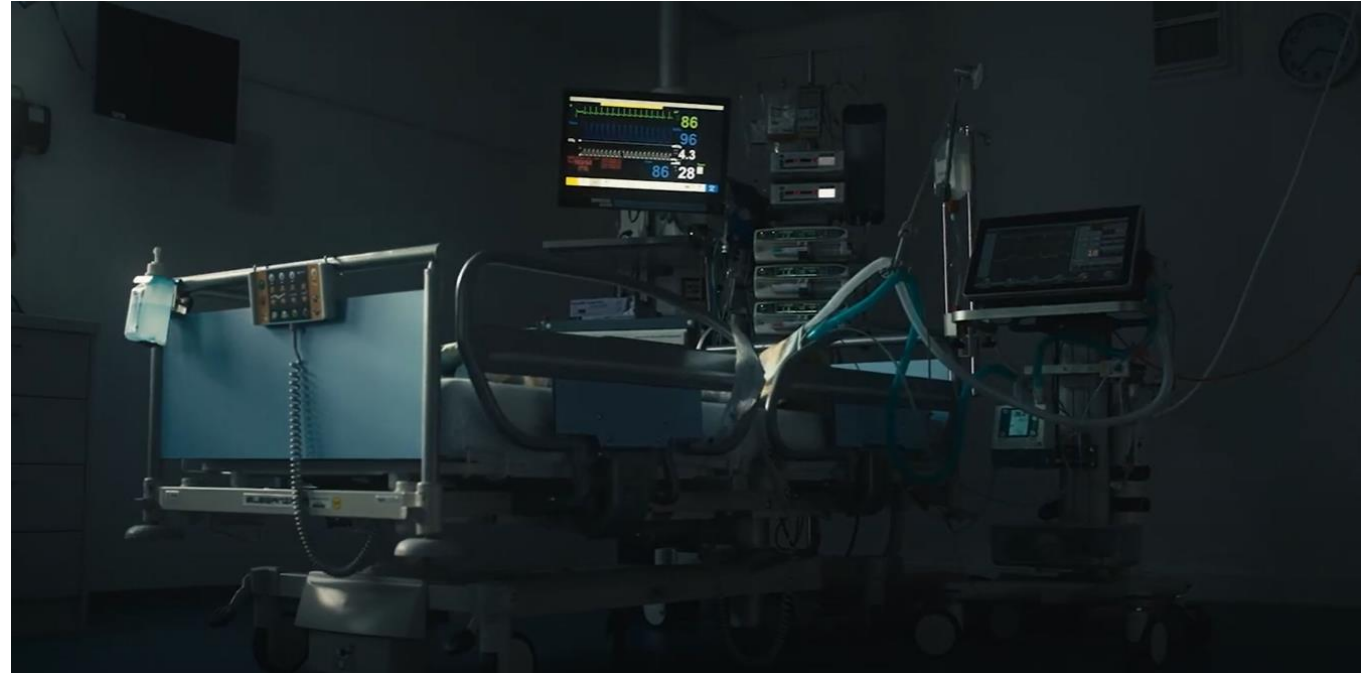
FE Forum, J. Wieland

Bilder: Kinder-Reha Schweiz

Fallbeispiel: Lia, 7 Jährig Akutspital

Rehabilitationspflege

- Kennenlernen
- Informationsfluss
- Übergang unterstützen



Stationäre Rehabilitation

Rehabilitationspflege

(Grund- und Behandlungspflege)

- Unterstützung in allen ADL's
- Symptommanagement
- Therapien in Alltag integrieren
- Wohlbefinden fördern
- Für Ruhezeiten sorgen
- Edukation der Eltern
- Belastungserprobung am Wochenende
- Koordinieren & Triagieren
- ...



Sichtbarkeit der evidenzbasierten Rehabilitativen Pflege

– Wie würden Sie die Hose ausziehen bei einem schwer beeinträchtigten Kind?



Austritt nach Hause



Rehabilitationspflege

- Stärken der Selbstkompetenz
- Übergang vorbereiten und unterstützen
- **Kein Standardangebot nach Austritt**

Fazit: Rehabilitationspflege trägt viel zur integrierten Versorgung bei, aber

Mind the Gap



- ⚙ Sichtbarkeit Rehabilitationspflege
- ⚙ Partnerschaftliche Zusammenarbeit mit der Familie
- ⚙ Standardisiertes rehabilitatives Pflegeangebot nach Austritt
- ⚙ ...

Vielen Dank!

