

Luzern, 25. September 2011

Zentrale Dienste
Informatik
Informatik Universität Luzern

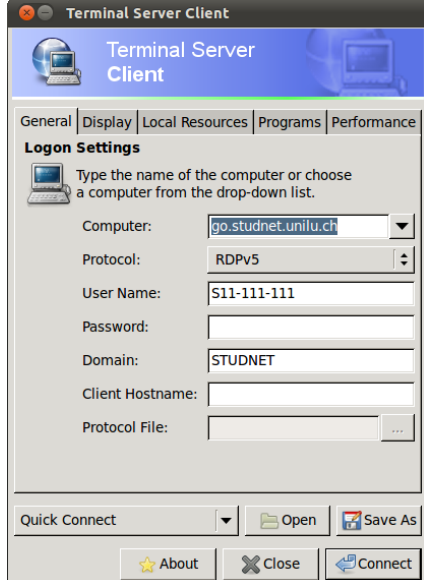
StudNET Zugang mit Linux

■ Technische Voraussetzungen

Für den Zugang wird ein Notebook mit Windows XP, Windows Vista oder Windows 7 benötigt. Die Software Remote Desktop Connection (RDC) ist ab Windows XP bereits vorinstalliert.

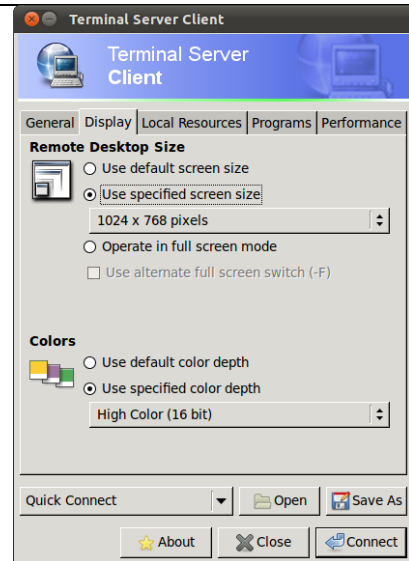
■ RDC Verbindung erstellen

Starten Sie das Programm Terminal Server Client (befindet sich z.B. bei Ubuntu unter *Applications – Internet*)

<p>Einstellung General</p> <p>Verwenden Sie für die Anmeldung Ihren StudNET Account (Sxx-xxx-xxx).</p> <p>Das Passwort können Sie später bei der Verbindung zu StudNET eingeben.</p>	
---	---

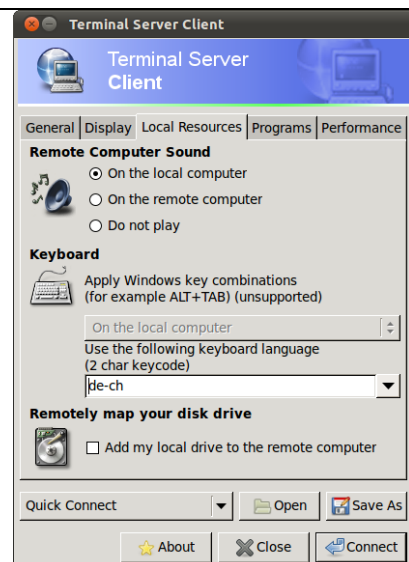
Luzern, 25. September 201

Einstellung Display

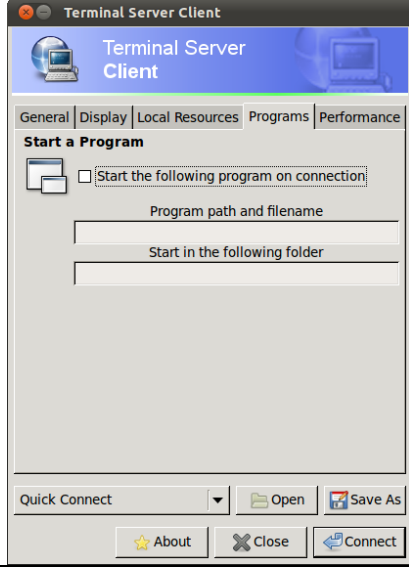
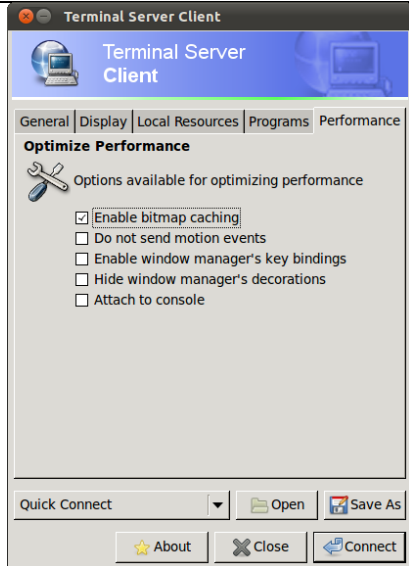
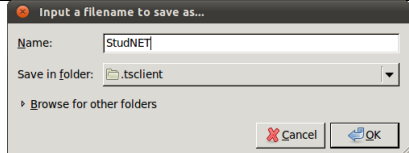


Einstellung Local Ressources

Für den Zugriff auf lokale Laufwerke (Harddisk oder USB-Stick) auf die Schaltfläche *More...* klicken



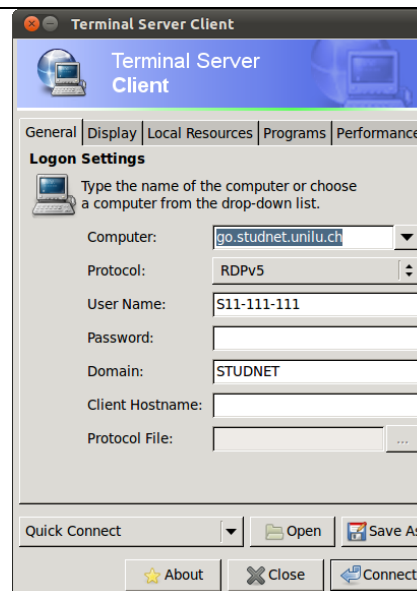
Luzern, 25. September 201

<p>Einstellung Programs</p>	 <p>The screenshot shows the 'Terminal Server Client' window with the 'Programs' tab selected. Under the 'Start a Program' section, there is a checkbox for 'Start the following program on connection'. Below it are two text input fields: 'Program path and filename' and 'Start in the following folder'. At the bottom, there are buttons for 'Quick Connect', 'Open', 'Save As', 'About', 'Close', and 'Connect'.</p>
<p>Einstellung Performance</p>	 <p>The screenshot shows the 'Terminal Server Client' window with the 'Performance' tab selected. Under the 'Optimize Performance' section, there is a sub-section 'Options available for optimizing performance' with a list of checkboxes: 'Enable bitmap caching' (checked), 'Do not send motion events', 'Enable window manager's key bindings', 'Hide window manager's decorations', and 'Attach to console'. At the bottom, there are buttons for 'Quick Connect', 'Open', 'Save As', 'About', 'Close', and 'Connect'.</p>
<p>Verbindungsdatei z.B. als <i>StudNET.rdp</i> auf dem Notebook speichern (Schaltfläche <i>Save As</i>)</p>	 <p>The screenshot shows a 'Save As' dialog box titled 'Input a filename to save as...'. The 'Name' field contains 'StudNET'. The 'Save in folder' dropdown is set to '.tsclient'. There are 'Cancel' and 'OK' buttons at the bottom right.</p>

Luzern, 25. September 201

■ RDC Verbindung starten

Starten Sie das Programm Terminal Server Client (befindet sich z.B. bei Ubuntu unter *Applications – Internet*), laden Sie die zuvor erstellte Verbindungsdatei StudNET.rdp und starten Sie dann die Verbindung über die Schaltfläche *Connect*.



■ Unterstützung

Bei Problemen mit dem Zugang zu StudNET melden Sie sich bitte per E-Mail beim Helpdesk (helpdesk@unilu.ch)