

Luzern, 25. September 2011

Zentrale Dienste
Informatik
Informatik Universität Luzern

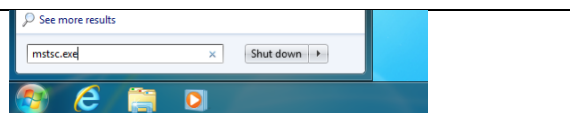
StudNET Zugang mit Windows

■ Technische Voraussetzungen

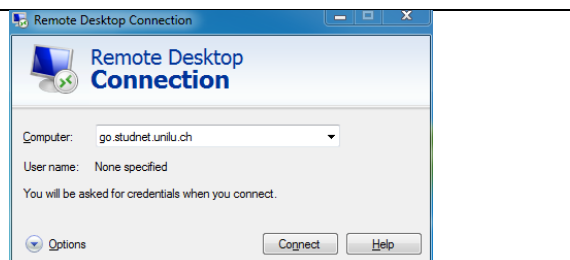
Für den Zugang wird ein Notebook mit Windows XP, Windows Vista oder Windows 7 benötigt. Die Software Remote Desktop Connection (RDC) ist ab Windows XP bereits vorinstalliert.

■ RDC Verbindung erstellen

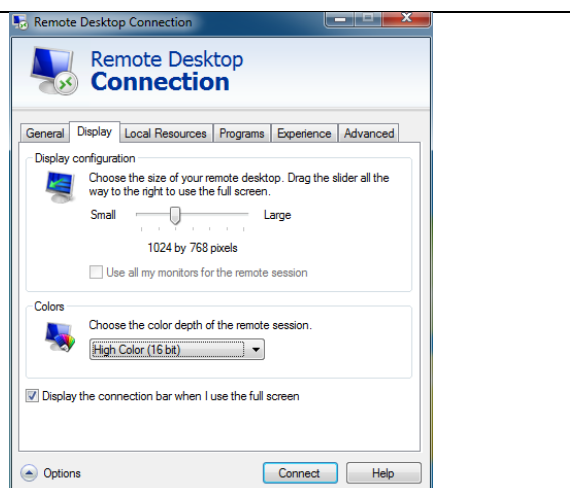
Starten Sie den Remote Desktop Connection Client
(Start – Run - *mstsc.exe*)



Verbindungsadresse eintragen und danach die Verbindungseinstellungen anpassen
(Schaltfläche *Options*)



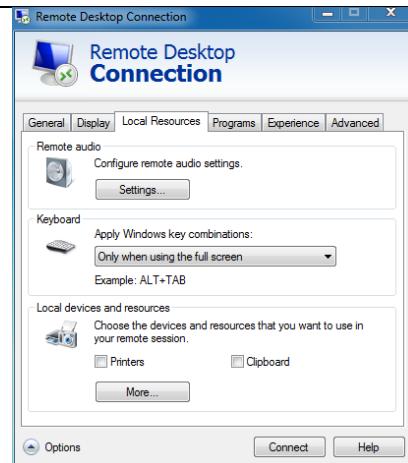
Einstellung Display



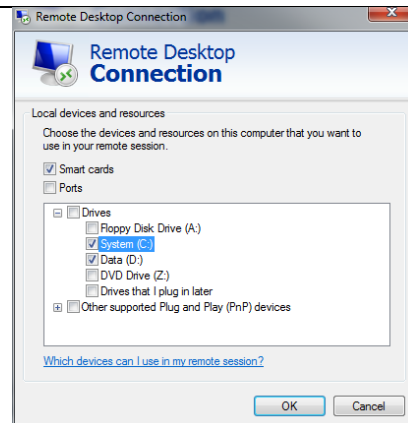
Luzern, 25. September 201

Einstellung Local Ressources

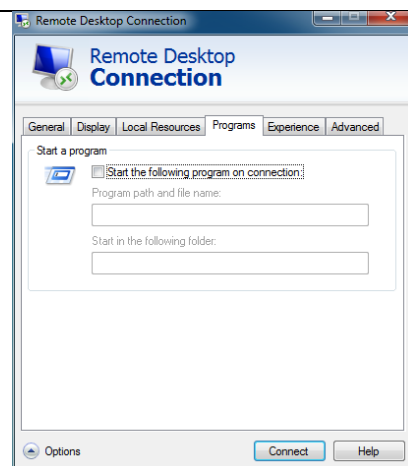
Für den Zugriff auf lokale Laufwerke (Harddisk oder USB-Stick) auf die Schaltfläche *More...* klicken



Einstellung Local devices and resources

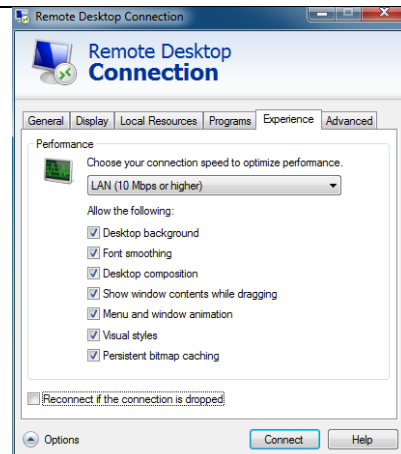


Einstellung Programs

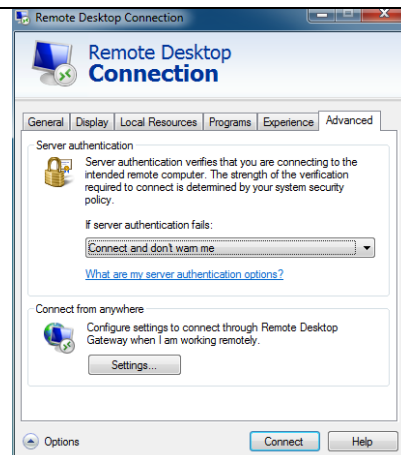


Luzern, 25. September 201

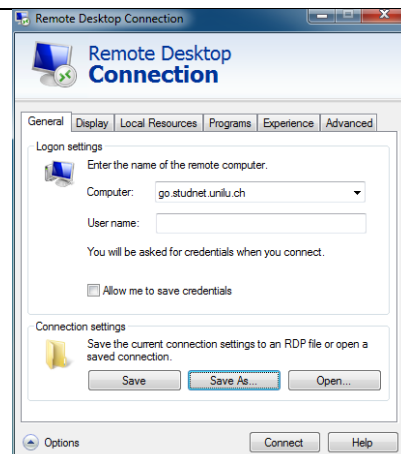
Einstellung Performance



Einstellung Advanced

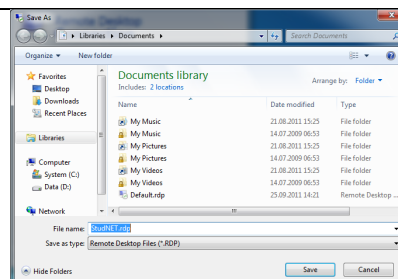


Einstellungen speichern
(Registerkarte *General* – *Save As...*)



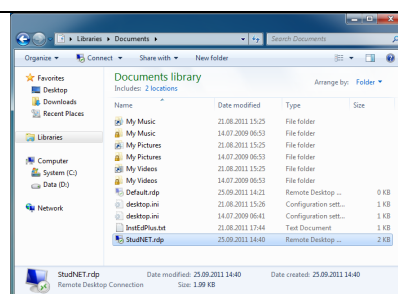
Luzern, 25. September 2011

Verbindungsdatei z.B. als *StudNET.rdp* auf dem Notebook speichern



■ RDC Verbindung starten

Verbindung zum Wireless LAN herstellen dann und StudNET mit der zuvor gespeicherten RDP Datei starten.



■ Unterstützung

Bei Problemen mit dem Zugang zu StudNET melden Sie sich bitte per E-Mail beim Helpdesk (helpdesk@unilu.ch)